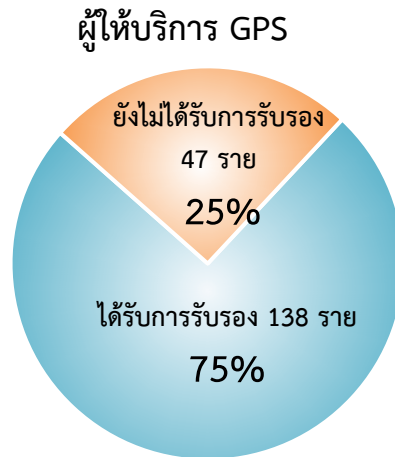


## รายงานสถิติตามโครงการ “มั่นใจทั่วไทย รถใช้ GPS” ประจำเดือนกรกฎาคม 2563

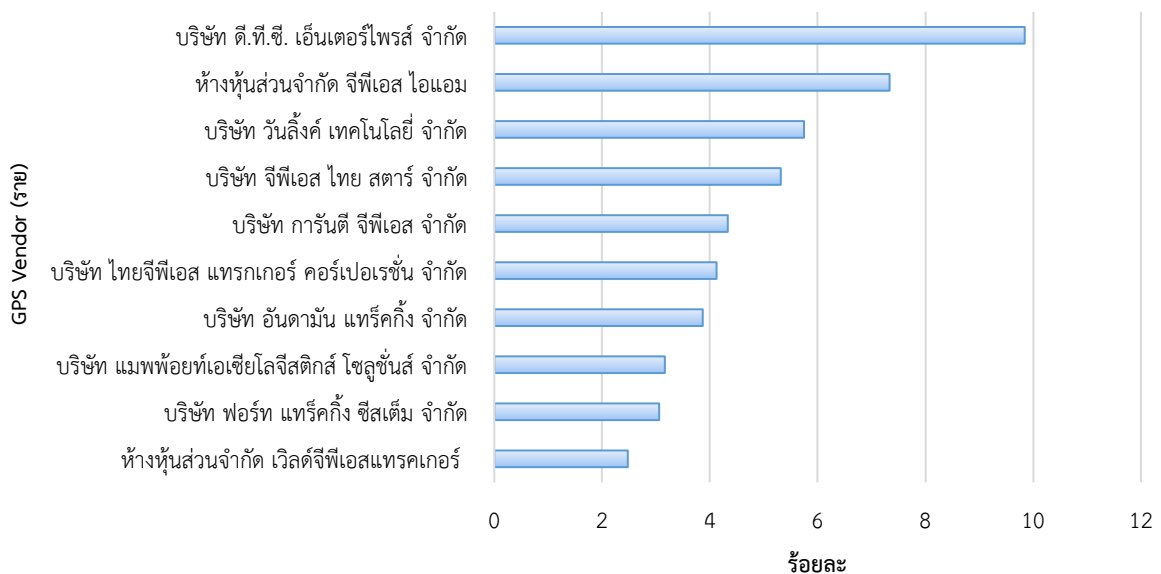
กรมการขนส่งทางบกได้ดำเนินโครงการ “มั่นใจทั่วไทย รถใช้ GPS” ตั้งแต่วันที่ 25 มกราคม 2559 ในกรณีนี้ ศูนย์บริหารจัดการเดินรถระบบ GPS ขอรายงานข้อมูลและสถิติต่าง ๆ ที่เกี่ยวข้องของ ประจำเดือนกรกฎาคม 2563 ดังนี้

1. จำนวนผู้ให้บริการระบบ GPS (GPS Vendor) ที่เชื่อมต่อข้อมูลกับกรมการขนส่งทางบก 185 ราย โดยได้รับการรับรองจากกรมการขนส่งทางบกจำนวน 138 ราย



1.1 สถิติการให้บริการของผู้ให้บริการระบบ GPS (GPS Vendor) ที่ให้บริการมากที่สุด 10 อันดับแรก

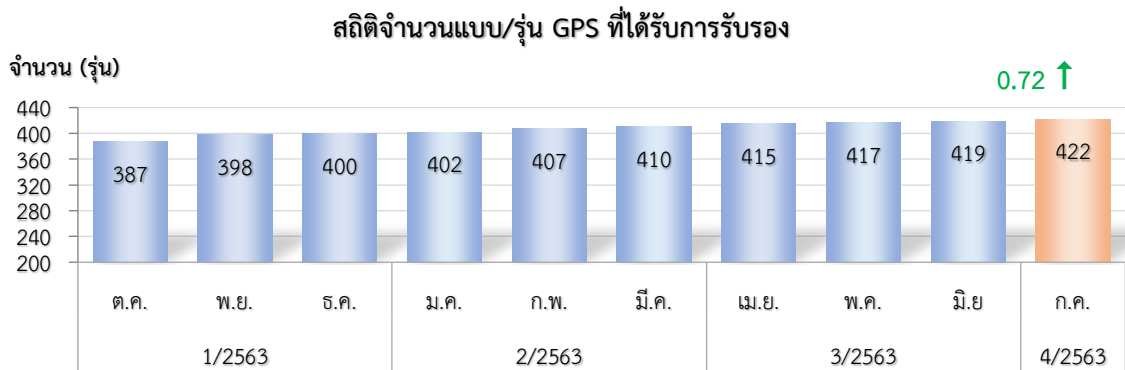
สถิติการให้บริการของผู้ให้บริการติดตามรถ (GPS Vendor) 10 อันดับแรก



จากสถิติผู้ให้บริการระบบ GPS (GPS Vendor) 185 ราย ให้บริการข้อมูลการเดินรถ จำนวน 479,341 คัน โดยผู้ให้บริการระบบ GPS (GPS Vendor) ที่ให้บริการ มากที่สุดคือ บริษัท ดี.ที.ซี. เอ็นเตอร์ไพรส์ จำกัด รองลงมาคือ ห้างหุ้นส่วนจำกัด จีพีเอส ไอแอม และ บริษัท วันลิงค์ เทคโนโลยี จำกัด ตามลำดับ

## 2. จำนวนรุ่นที่ได้รับการรับรองจากกรมการขนส่งทางบก

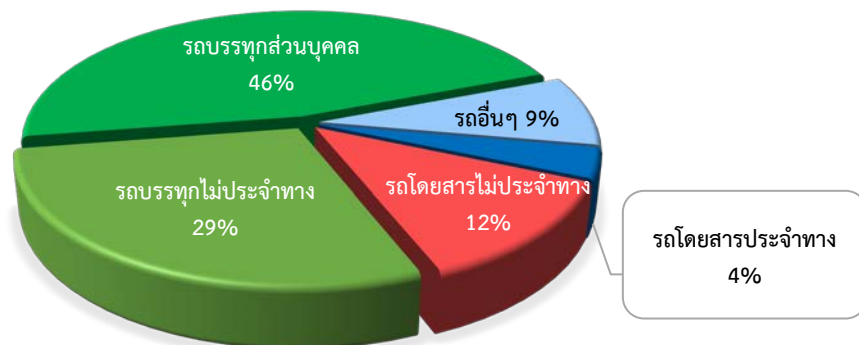
ในเดือนกรกฎาคม 2563 จำนวนแบบ/รุ่น GPS ที่ได้รับการรับรอง จำนวน 422 รุ่น ซึ่งมีจำนวนเพิ่มขึ้นจากเดือนมิถุนายน จำนวน 3 รุ่น คิดเป็นร้อยละ 0.72



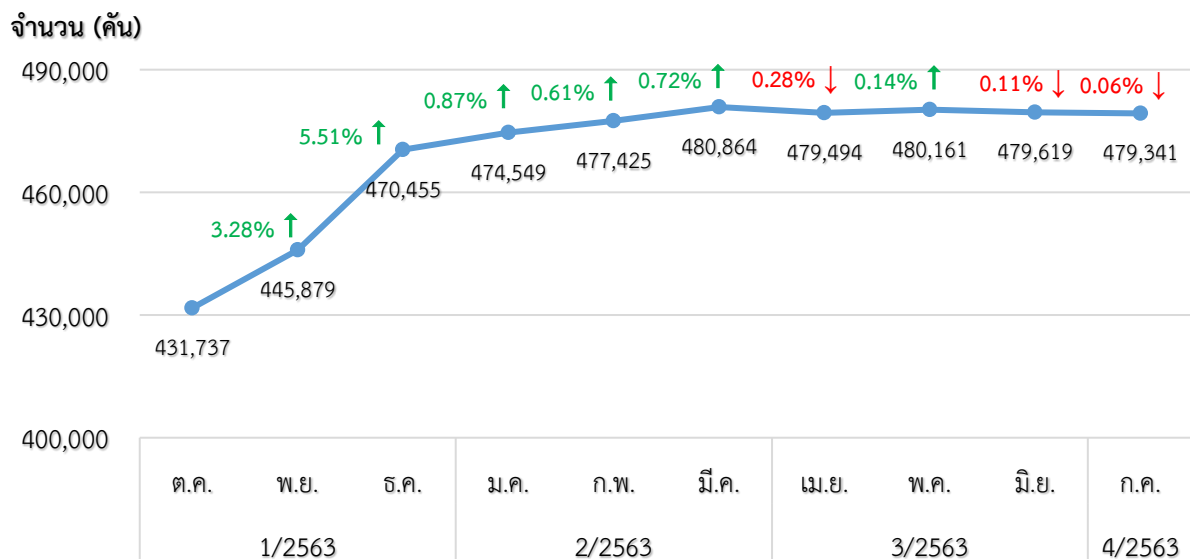
## 3. จำนวนรถที่เชื่อมต่อข้อมูลกับศูนย์ GPS

หน่วย : คัน

รถโดยสารประจำทาง	รถโดยสารไม่ประจำทาง	รถบรรทุกไม่ประจำทาง	รถบรรทุกส่วนบุคคล	รถอื่น ๆ	รวม
17,723	59,775	137,114	223,124	41,605	479,341



## สถิติจำนวนรถที่เชื่อมต่อข้อมูลกับศูนย์ GPS

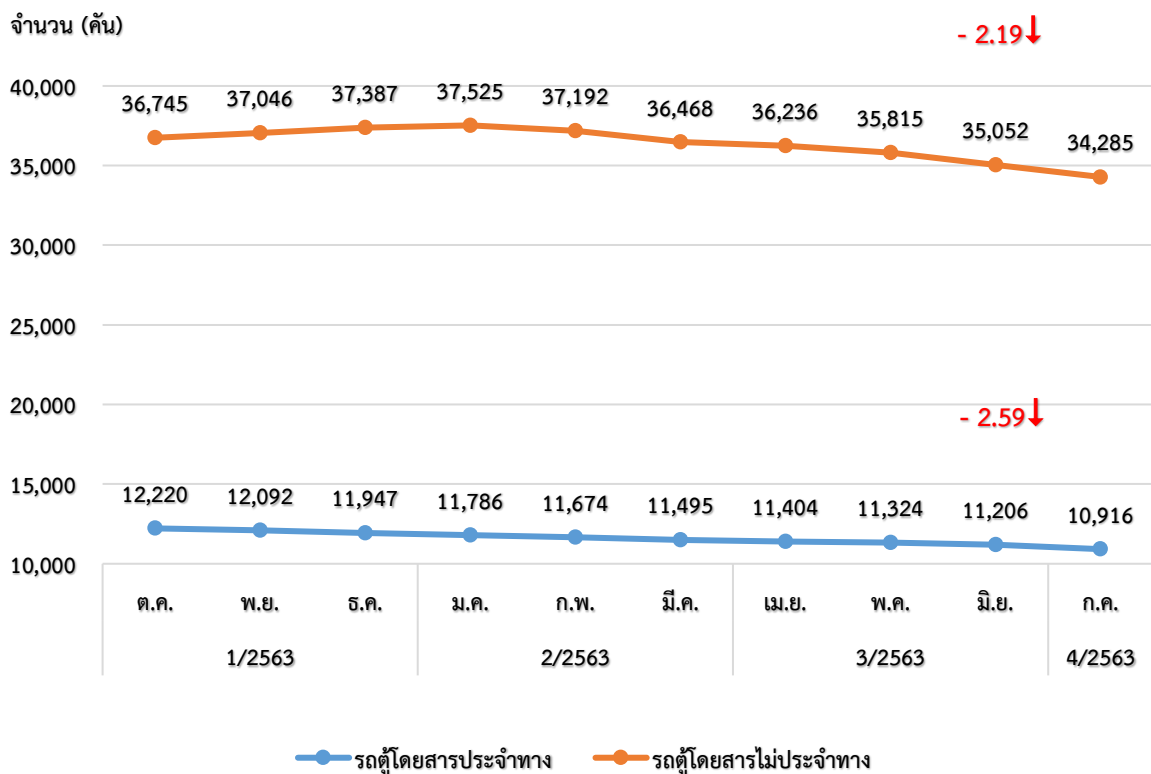


### 3.1 จำนวนรถโดยสารที่ต้องติดตั้ง GPS

ในเดือนกรกฎาคม 2563 มีจำนวนรถโดยสารที่ต้องติดตั้ง GPS ทั้งหมด 83,539 คัน เป็นรถโดยสารประจำทางและรถตู้โดยสารประจำทาง จำนวน 19,983 คัน รถโดยสารไม่ประจำทางและรถตู้โดยสารไม่ประจำทาง จำนวน 63,556 คัน

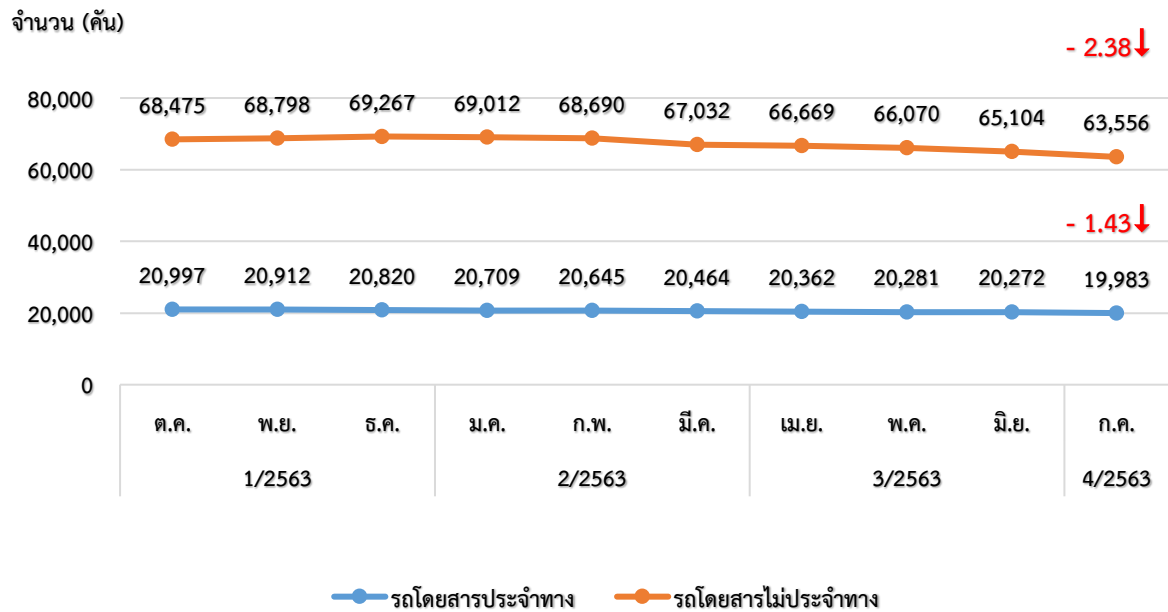
ประเภทรถ	หน่วย : คัน									
	1/2563			2/2563			3/2563			4/2563
	ต.ค.	พ.ย.	ธ.ค.	ม.ค.	ก.พ.	มี.ค.	เม.ย.	พ.ค.	มิ.ย.	ก.ค.
รถโดยสารประจำทาง	20,997	20,912	20,820	20,709	20,645	20,464	20,362	20,281	20,272	19,983
รถโดยสารไม่ประจำทาง	68,475	68,798	69,267	69,012	68,690	67,032	66,669	66,070	65,104	63,556
รวมรถโดยสาร	89,472	89,710	90,087	89,721	89,335	87,496	87,031	86,351	85,376	83,539
รถตู้โดยสารประจำทาง	12,220	12,092	11,947	11,786	11,674	11,495	11,404	11,324	11,206	10,916
- หมวด 1	4,122	4,111	4,070	4,001	3,988	3,930	3,888	3,854	3,830	3,705
- หมวด 2	4,446	4,339	4,251	4,116	4,024	3,935	3,901	3,871	3,814	3,705
- หมวด 3	3,652	3,642	3,626	3,669	3,662	3,630	3,615	3,599	3,562	3,506
รถตู้โดยสารไม่ประจำทาง	36,745	37,046	37,387	37,525	37,192	36,468	36,236	35,815	35,052	34,285
รวมรถตู้โดยสาร	48,965	49,138	49,334	49,311	48,866	47,963	47,640	47,139	46,258	45,201

#### สถิติรถตู้โดยสารที่ต้องติดตั้ง GPS



จากสถิติรถตู้โดยสารที่ต้องติดตั้ง GPS ในเดือนกรกฎาคม 2563 พบว่า มีรถตู้โดยสารประจำทางจำนวน 10,916 คัน ซึ่งลดลงจากเดือนมิถุนายน จำนวน 290 คัน คิดเป็นร้อยละ 2.59 ส่วนรถตู้โดยสารไม่ประจำทาง จำนวน 34,285 คัน ซึ่งลดลงจากเดือนมิถุนายน จำนวน 767 คัน คิดเป็นร้อยละ 2.19

### สถิติรถโดยสารที่ต้องติดตั้ง GPS



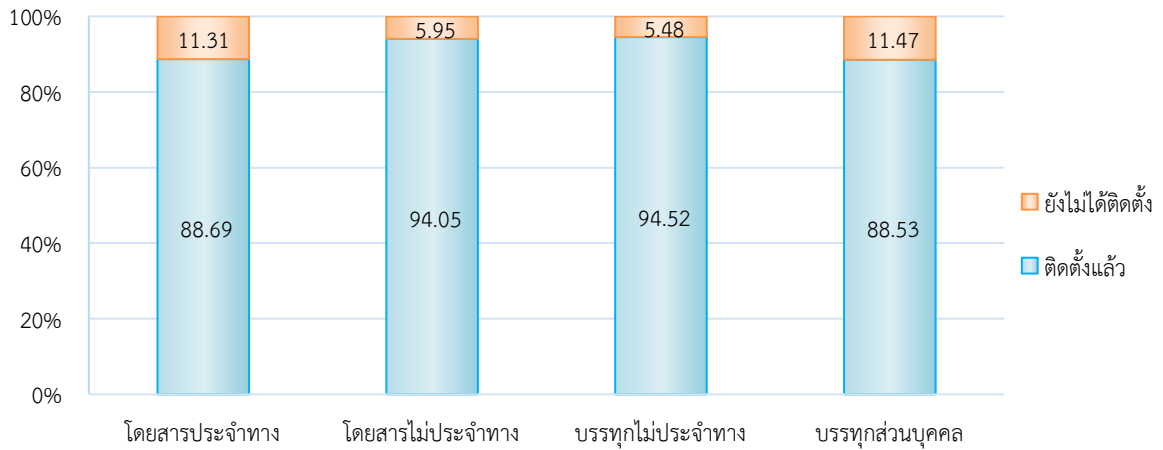
จากสถิติรถโดยสารที่ต้องติดตั้ง GPS ในเดือนกรกฎาคม 2563 พบว่า มีรถโดยสารประจำทาง จำนวน 19,983 คัน ซึ่งลดลงจากเดือนมิถุนายน จำนวน 289 คัน คิดเป็นร้อยละ 1.43 ส่วนรถโดยสารไม่ประจำทาง จำนวน 63,556 คัน ซึ่งลดลงจากเดือนมิถุนายน จำนวน 1,548 คัน คิดเป็นร้อยละ 2.38

#### 4. จำนวนรถที่ต้องติดตั้งและติดตั้ง GPS แล้วแยกตามประเภทรถ

ประเภทรถ	จำนวนรถที่ต้องติดตั้ง (คัน)	จำนวนรถที่ติดตั้งแล้ว (คัน)	จำนวนรถที่ติดตั้งแล้ว (ร้อยละ)
รถโดยสาร			
● ประจำทาง			
- หมวด 1	19,983	17,723	88.69
- หมวด 2	4,929	4,179	84.78
- หมวด 3	7,538	6,949	92.19
● ไม่ประจำทาง	7,516	6,595	87.75
รวม	63,556	59,775	94.05
รถบรรทุก	83,539	77,498	92.77
● ไม่ประจำทาง			
● ส่วนบุคคล	145,059	137,114	94.52
รวม	252,019	223,124	88.53
รวมทั้งหมด	397,078	360,238	90.72

(ข้อมูล ณ วันที่ 31 กรกฎาคม 2563)

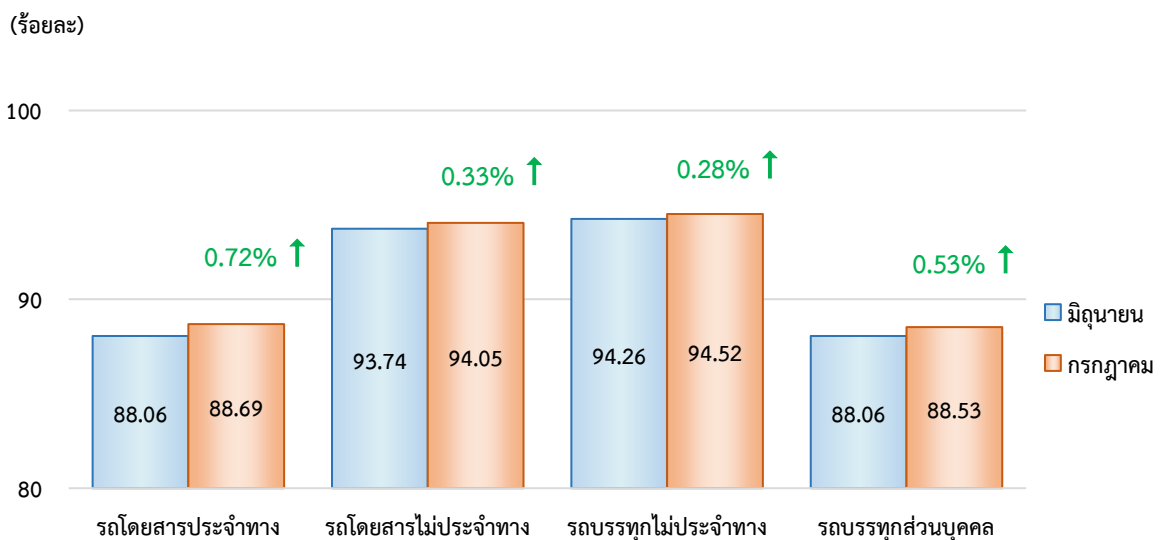
## สถิติการติดตั้ง GPS ของรถทุกประเภท (ร้อยละ)



## 5. จำนวนรถที่ติดตั้ง GPS เดือนกรกฎาคม เปรียบเทียบกับเดือนมิถุนายน 2563

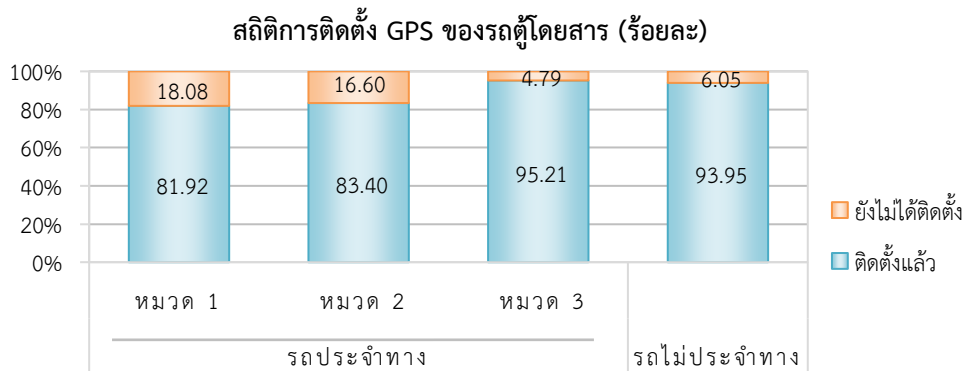
ประเภทรถ	มิถุนายน		กรกฎาคม		ร้อยละอัตราการเปลี่ยนแปลง (เพิ่มขึ้น/ลดลง)
	จำนวนการติดตั้ง (คัน)	ร้อยละ	จำนวนการติดตั้ง (คัน)	ร้อยละ	
รถโดยสารประจำทาง	17,851	88.06	17,723	88.69	0.72
รถโดยสารไม่ประจำทาง	61,026	93.74	59,775	94.05	0.33
รถบรรทุกไม่ประจำทาง	136,684	94.26	137,114	94.52	0.28
รถบรรทุกส่วนบุคคล	223,056	88.06	223,124	88.53	0.53
รวม	438,617	90.68	437,736	91.08	0.44

## สถิติการติดตั้ง GPS ของรถทุกประเภทระหว่างเดือนกรกฎาคม เปรียบเทียบกับเดือนมิถุนายน 2563 (ร้อยละ)



## 6. จำนวนรถตู้โดยสารที่ต้องติดตั้ง GPS และที่ติดตั้ง GPS แล้ว

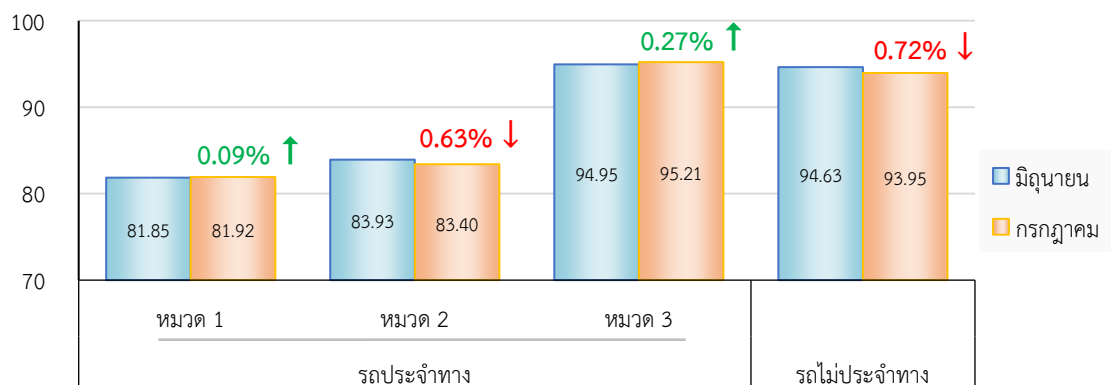
ประเภทรถ	จำนวนรถที่ต้องติดตั้ง (คัน)	จำนวนรถที่ติดตั้งแล้ว (คัน)	จำนวนรถที่ติดตั้งแล้ว (ร้อยละ)
รถประจำทาง	10,916	9,463	86.69
หมวด 1	3,705	3,035	81.92
หมวด 2	3,705	3,090	83.40
หมวด 3	3,506	3,338	95.21
รถไม่ประจำทาง	34,285	32,211	93.95
รวมทั้งหมด	45,201	41,674	92.20



## 7. จำนวนรถตู้โดยสารที่ติดตั้ง GPS เดือนกรกฎาคม เปรียบเทียบกับเดือนมิถุนายน 2563

ประเภท	มิถุนายน		กรกฎาคม		ร้อยละอัตราการเปลี่ยนแปลง (เพิ่มขึ้น/ลดลง)
	จำนวนการติดตั้ง (คัน)	ร้อยละ	จำนวนการติดตั้ง (คัน)	ร้อยละ	
รถตู้หมวด 1	3,135	81.85	3,035	81.92	0.09
รถตู้หมวด 2	3,201	83.93	3,090	83.40	-0.63
รถตู้หมวด 3	3,382	94.95	3,338	95.21	0.27
รถตู้ไม่ประจำทาง	33,170	94.63	32,211	93.95	-0.72
รวมทั้งหมด	42,888	92.71	41,674	92.20	-0.55

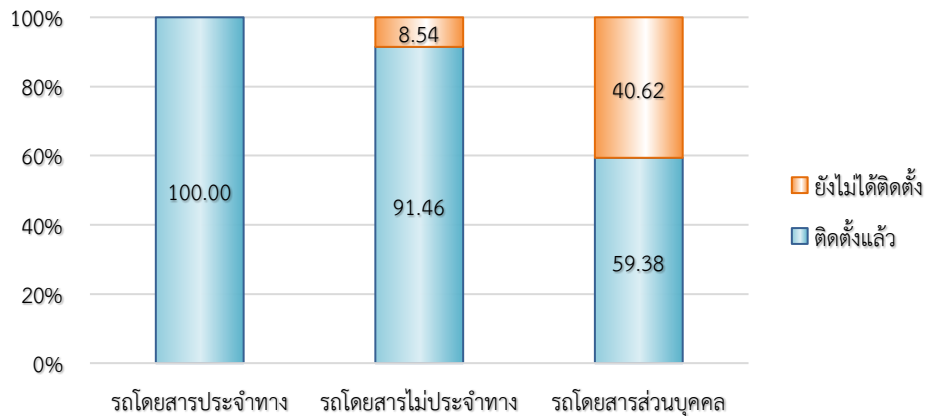
สถิติการติดตั้ง GPS ของรถตู้โดยสาร  
ระหว่างเดือนกรกฎาคม เปรียบเทียบกับเดือนมิถุนายน 2563 (ร้อยละ)



## 8. จำนวนรถโดยสาร 2 ชั้น ที่ต้องติดตั้ง GPS และที่ติดตั้ง GPS แล้ว

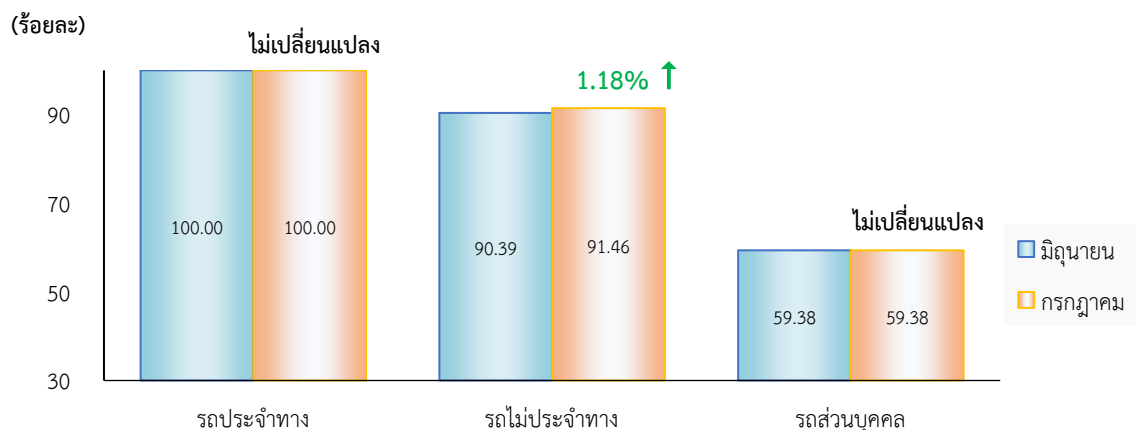
ประเภทรถ	จำนวนรถที่ต้องติดตั้ง (คัน)	จำนวนรถที่ติดตั้งแล้ว (คัน)	จำนวนรถที่ติดตั้งแล้ว (ร้อยละ)
รถประจำทาง	1,415	1,415	100.00
รถไม่ประจำทาง	5,141	4,702	91.46
รถส่วนบุคคล	32	19	59.38
รวมทั้งหมด	6,588	6,136	93.14

สถิติการติดตั้ง GPS ของรถโดยสาร 2 ชั้น (ร้อยละ)



## 9. จำนวนรถโดยสาร 2 ชั้น ที่ติดตั้ง GPS เดือนกรกฎาคม เปรียบเทียบกับเดือนมิถุนายน 2563

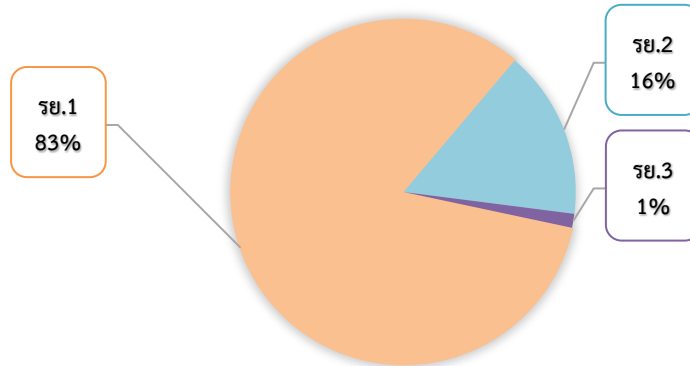
ประเภท	มิถุนายน		กรกฎาคม		ร้อยละอัตราการเปลี่ยนแปลง (เพิ่มขึ้น/ลดลง)
	จำนวนการติดตั้ง (คัน)	ร้อยละ	จำนวนการติดตั้ง (คัน)	ร้อยละ	
รถประจำทาง	1,435	100.00	1,415	100.00	-
รถไม่ประจำทาง	4,665	90.39	4,702	91.46	1.18
รถส่วนบุคคล	19	59.38	19	59.38	-
รวมทั้งหมด	6,119	92.32	6,136	93.14	0.89

สถิติการติดตั้ง GPS ของรถโดยสาร 2 ชั้น  
ระหว่างเดือนกรกฎาคม เปรียบเทียบกับเดือนมิถุนายน 2563 (ร้อยละ)

## 10. จำนวนรถพยาบาลที่เชื่อมต่อข้อมูลกับศูนย์ GPS

หน่วย : คัน			
รย. 1	รย. 2	รย. 3	รวม
951	182	15	1,148

### สถิติร้อยละรถพยาบาลที่เชื่อมต่อข้อมูลกับศูนย์ GPS



## 11. จำนวนเรื่องร้องเรียนผ่าน Application “DLT GPS”

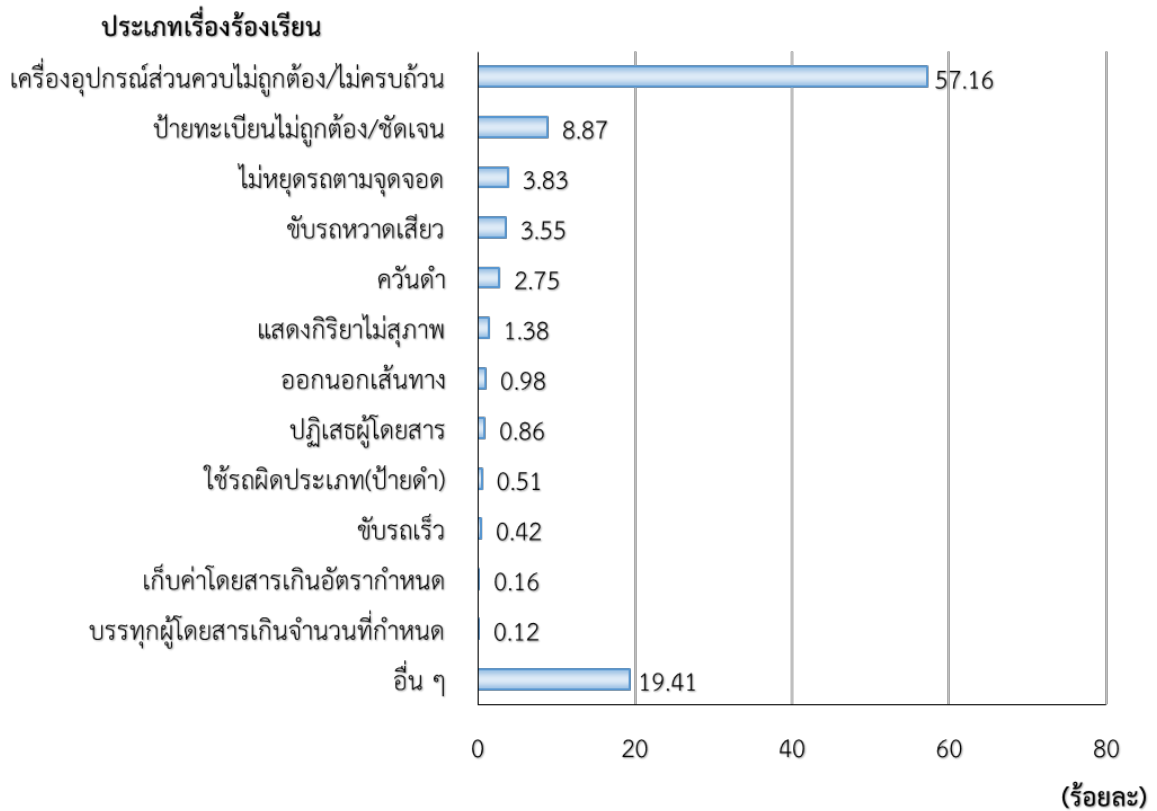
ในเดือนกรกฎาคม 2563 มียอดการดาวน์โหลดสะสม Application “DLT GPS” บนโทรศัพท์มือถือจำนวน 436,785 ครั้ง ซึ่งเป็นระบบ Android จำนวน 371,320 ครั้ง และระบบ iOS จำนวน 65,465 ครั้ง โดยศูนย์บริหารจัดการเดินรถระบบ GPS ได้รับเรื่องร้องเรียนที่ผ่าน Application “DLT GPS” บนโทรศัพท์มือถือ ในเดือนกรกฎาคม 2563 จำนวน 4,286 เรื่อง ซึ่งมีเรื่องร้องเรียนต่าง ๆ ดังนี้

(1) เครื่องอุปกรณ์ส่วนควบไม่ถูกต้อง	จำนวน	2,450	เรื่อง
(2) ป้ายทะเบียนไม่ถูกต้อง/ชัดเจน	จำนวน	380	เรื่อง
(3) ไม่หยุดรถตามจุดจอด	จำนวน	164	เรื่อง
(4) ขับรถหวาดเสียว	จำนวน	152	เรื่อง
(5) ควันดำ	จำนวน	118	เรื่อง
(6) แสดงกิริยาไม่สุภาพ	จำนวน	59	เรื่อง
(7) ออกนอกเส้นทาง	จำนวน	42	เรื่อง
(8) ปฏิเสธผู้โดยสาร	จำนวน	37	เรื่อง
(9) ใช้รถผิดประเภท(ป้ายดำ)	จำนวน	22	เรื่อง
(10) ขับรถเร็ว	จำนวน	18	เรื่อง
(11) เก็บค่าโดยสารเกินอัตราที่กำหนด	จำนวน	7	เรื่อง
(12) บรรทุกผู้โดยสารเกินจำนวนที่กำหนด	จำนวน	5	เรื่อง
(13) อื่น ๆ	จำนวน	832	เรื่อง

(หมายเหตุ : อื่น ๆ คือ รถมีสภาพไม่พร้อมใช้งาน, พนักงานขับรถใช้โทรศัพท์มือถือขณะขับรถ, แย่งผู้โดยสาร, พนักงานขับรถมีอาการเมาสุราและเสพสารเสพติด, ขับรถบนทางเท้า)

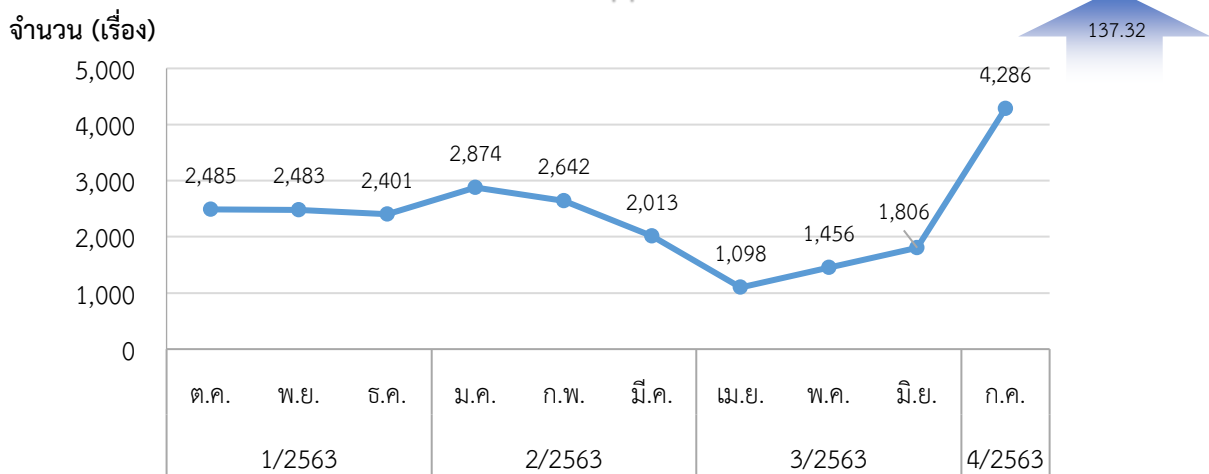


## สถิติร้อยละเรื่องร้องเรียนผ่าน Application "DLT GPS" ประจำเดือนกรกฎาคม 2563



จากสถิติร้อยละเรื่องร้องเรียนผ่าน Application “DLT GPS” มีผู้ร้องเรียนเรื่องเครื่องอุปกรณ์ส่วนควบไม่ถูกต้องมากที่สุด ร้อยละ 57.16 รองลงมาคือ ป้ายทะเบียนไม่ถูกต้อง/ชัดเจน ร้อยละ 8.87 และขับรถหวาดเสียว ร้อยละ 3.83 ตามลำดับ ซึ่งทางศูนย์ฯ GPS ได้ส่งเรื่องร้องเรียนให้กองตรวจการขนส่งทางบกดำเนินการต่อไป

## สถิติการร้องเรียนผ่าน Application “DLT GPS”



สถิติการร้องเรียนผ่าน Application “DLT GPS” พบว่า ในเดือนกรกฎาคม 2563 มีเรื่องร้องเรียนจำนวน 4,286 เรื่อง มีอัตราเพิ่มขึ้นร้อยละ 137.32 เมื่อเปรียบเทียบกับเดือนมิถุนายน

### 11.1 สถิติข้อมูลการร้องเรียนที่ไม่ถูกต้อง/ไม่ครบถ้วน

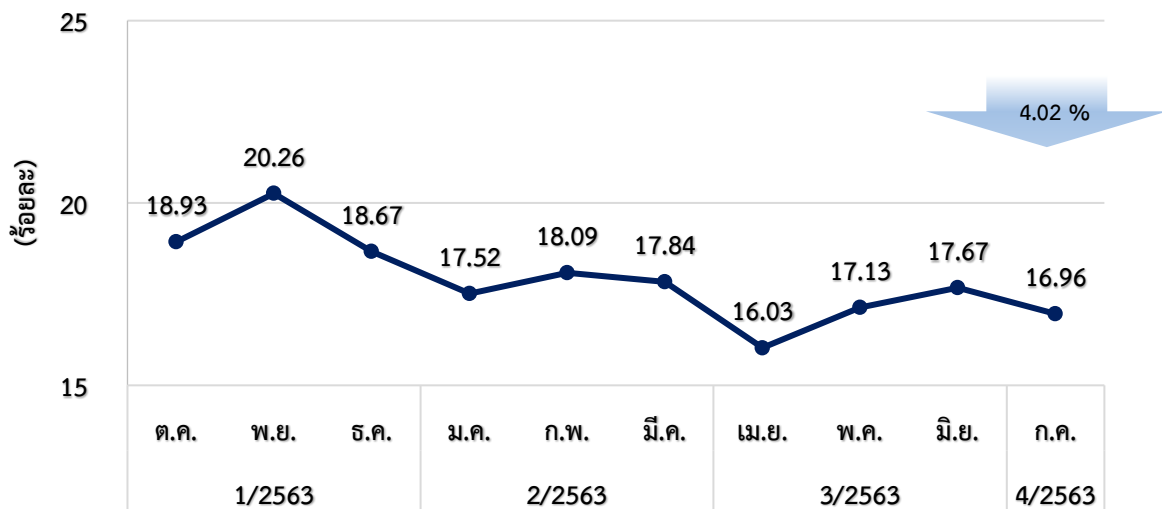
ในเดือนกรกฎาคม 2563 มีเรื่องร้องเรียนผ่าน Application “DLT GPS” ซึ่งไม่สามารถลงระบบรับเรื่องร้องเรียน 1584 ได้ เนื่องจากข้อมูลการร้องเรียนไม่ถูกต้องหรือไม่ครบถ้วน จำนวน 371 เรื่อง มีรายละเอียดดังนี้

ข้อมูลการร้องเรียนไม่ถูกต้อง/ ไม่ครบถ้วน	จำนวน (เรื่อง)	ติดต่อได้		ติดต่อไม่ได้	
		มีผู้รับสาย	ไม่มีผู้รับสาย	เบอร์โทรไม่ถูกต้อง	ไม่มีเบอร์
เบอร์โทรไม่ถูกต้อง/ไม่มี	142	-	23	101	18
ชื่อผู้ร้องเรียนไม่ถูกต้อง/ไม่มี	53	2	23	20	8
สาเหตุการร้องเรียนไม่ครบถ้วน	157	16	121	10	10
ป้ายแดง	19	-	18	1	-
<b>รวม</b>	<b>371</b>	<b>18</b>	<b>185</b>	<b>132</b>	<b>36</b>

### 12. การวิเคราะห์การกระทำความผิดจากระบบ GPS

ในเดือนกรกฎาคม 2563 มีรถทุกประเภทที่ติดตั้ง GPS กระทำความผิด ร้อยละ 16.96 ซึ่งมีอัตราการลดลงร้อยละ 4.02 เมื่อเทียบกับเดือนมิถุนายน

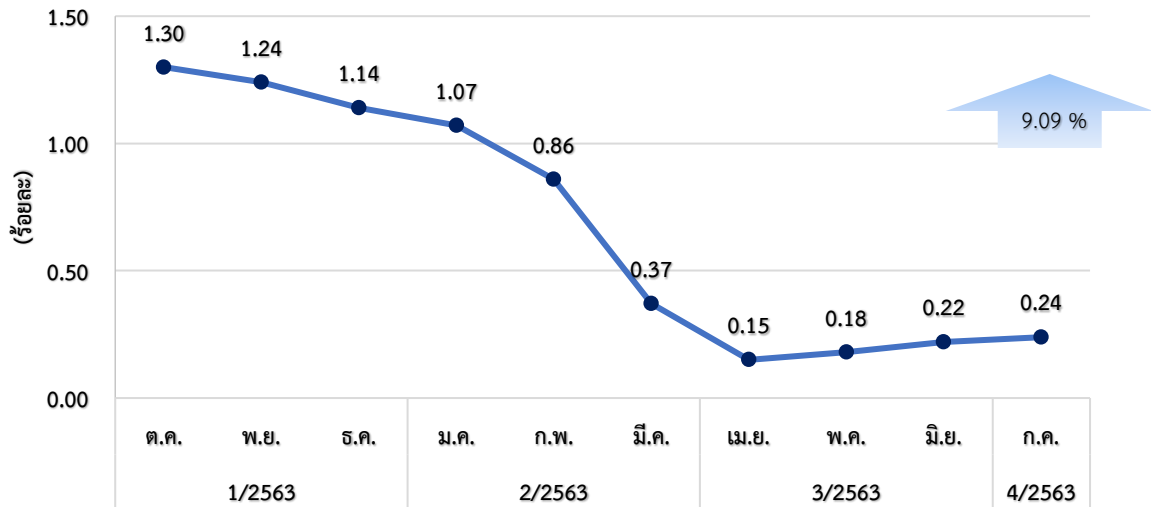
#### สถิติการกระทำความผิดของรถทุกประเภท (ร้อยละ)



## 12.1 สถิติการใช้ความเร็วเกิน

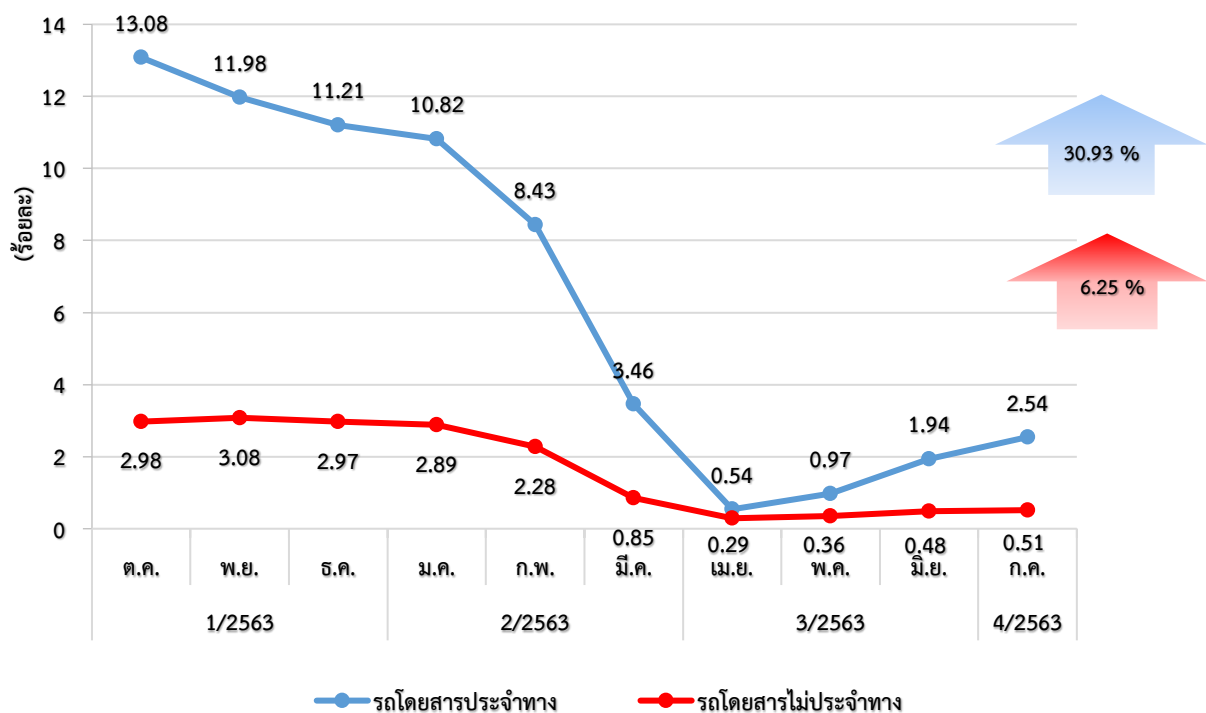
1) สถิติของรถทุกประเภท ในเดือนกรกฎาคม 2563 พบว่า รถทุกประเภทที่ติดตั้ง GPS มีการใช้ความเร็วเกิน ร้อยละ 0.24 ซึ่งมีอัตราเพิ่มขึ้นร้อยละ 9.09 เมื่อเทียบกับเดือนมิถุนายน

สถิติการใช้ความเร็วเกินของรถทุกประเภท (ร้อยละ)



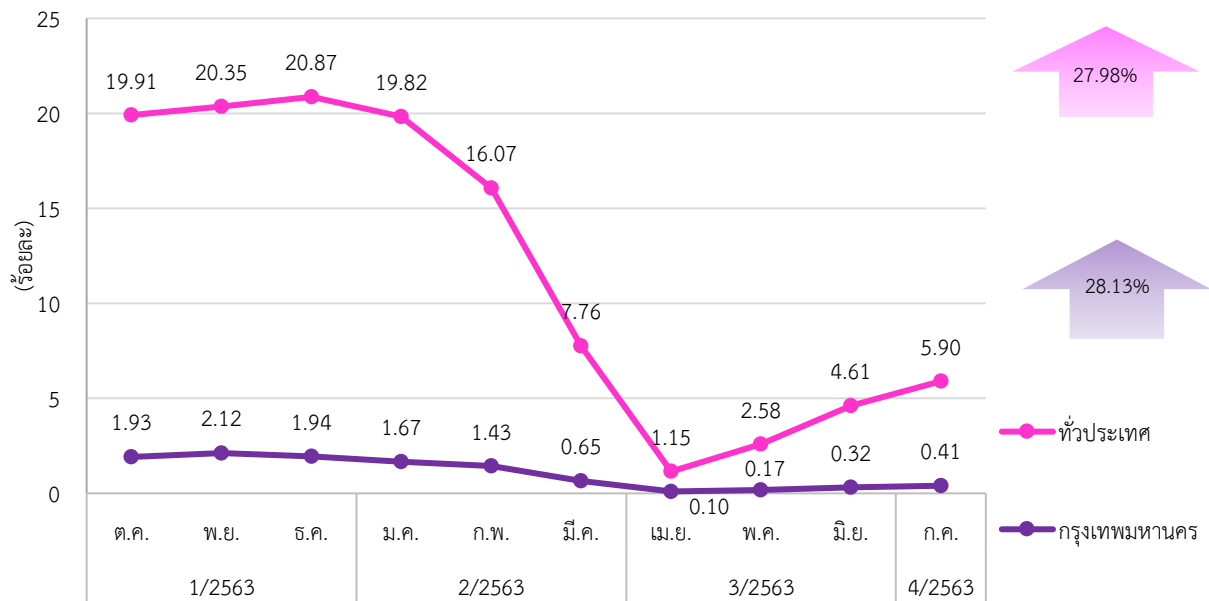
2) รถโดยสาร ในเดือนกรกฎาคม 2563 พบว่า รถโดยสารที่ติดตั้งระบบ GPS มีการใช้ความเร็วเกิน สูงที่สุดคือ รถโดยสารประจำทาง ร้อยละ 2.54 มีอัตราเพิ่มขึ้นร้อยละ 30.93 รองลงมาคือ รถโดยสารไม่ประจำทาง ร้อยละ 0.51 ซึ่งมีอัตราเพิ่มขึ้นร้อยละ 6.25 เมื่อเทียบกับเดือนมิถุนายน

สถิติรถโดยสารที่ใช้ความเร็วเกิน (ร้อยละ)



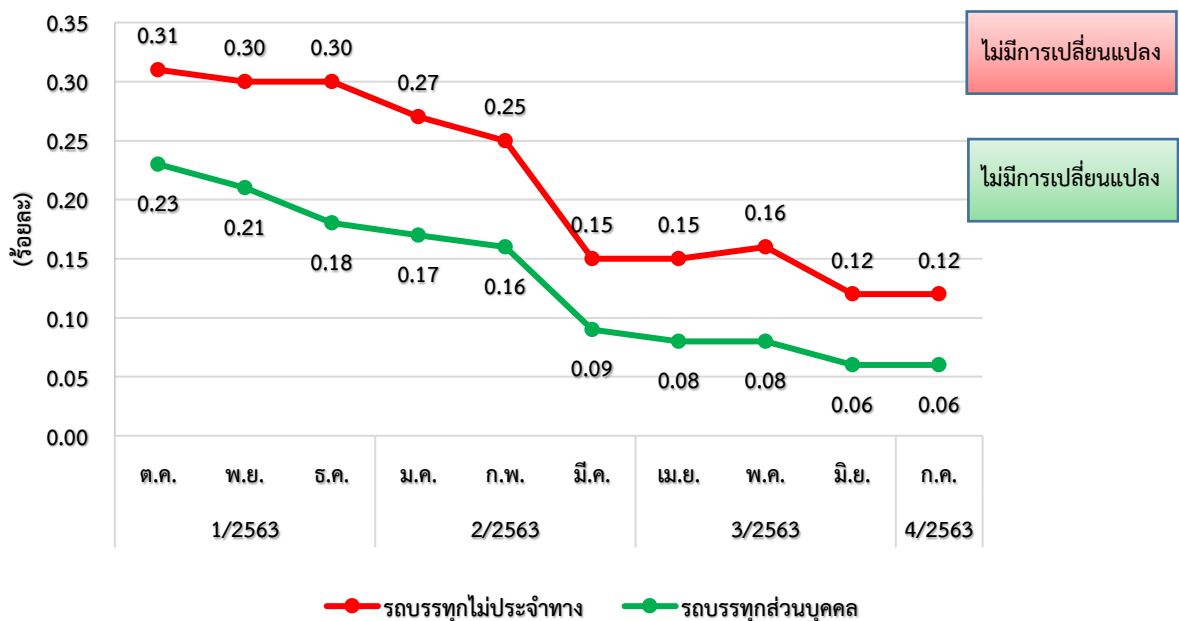
3) รถตู้โดยสารประจำทาง หมวด 2 (ขส.) ในเดือนกรกฎาคม 2563 พบว่า รถตู้โดยสารประจำทางหมวด 2 (ขส.) ที่ติดตั้งระบบ GPS มีการใช้ความเร็วเกินโดยเฉลี่ยทั่วประเทศ ร้อยละ 5.90 มีอัตราเพิ่มขึ้นร้อยละ 27.98 ในเขตกรุงเทพมหานคร ร้อยละ 0.41 มีอัตราเพิ่มขึ้นร้อยละ 28.13 เมื่อเทียบกับเดือนมิถุนายน

#### สถิติรถตู้โดยสารประจำทางหมวด 2 (ขส.) ที่ใช้ความเร็วเกิน (ร้อยละ)



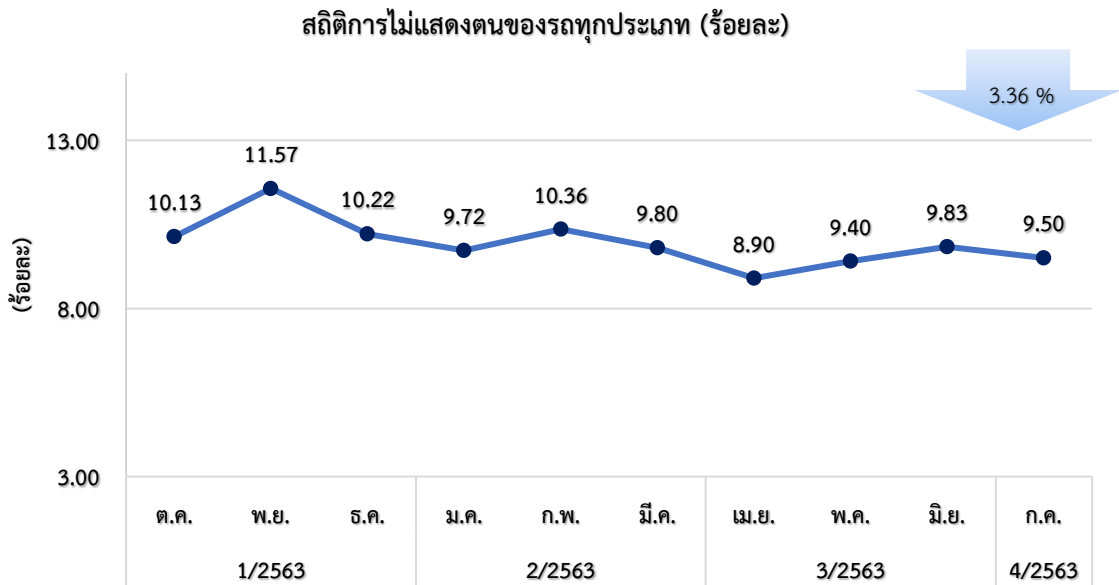
4) รถบรรทุก ในเดือนกรกฎาคม 2563 พบว่า รถบรรทุกที่ติดตั้งระบบ GPS มีการใช้ความเร็วเกินสูงสุดคือ รถบรรทุกไม่ประจำทาง ร้อยละ 0.12 รองลงมาคือ รถบรรทุกส่วนบุคคล ร้อยละ 0.06 ซึ่งไม่มีการเปลี่ยนแปลงเมื่อเทียบกับเดือนมิถุนายน

#### สถิติรถบรรทุกที่ใช้ความเร็วเกิน (ร้อยละ)

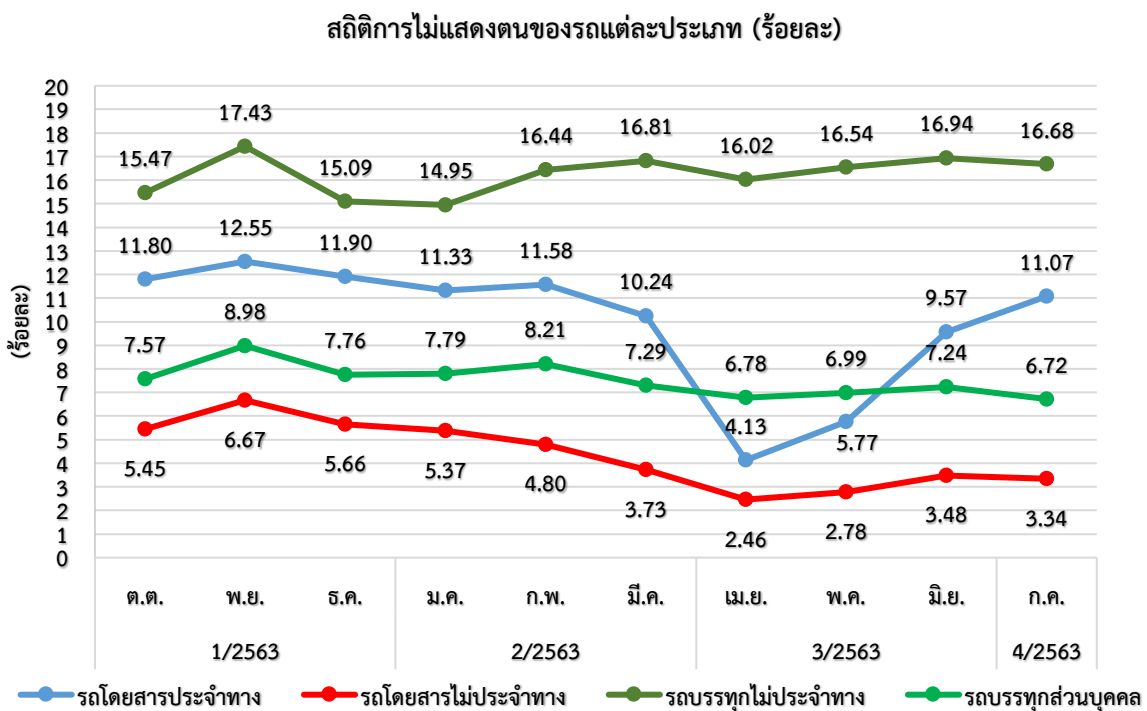


12.2 สถิติการไม่แสดงตน

1) สถิติของรถทุกประเภท ในเดือนกรกฎาคม 2563 พบว่า รถทุกประเภทที่ติดตั้ง GPS มีการไม่แสดงตน ร้อยละ 9.50 ซึ่งมีอัตราการลดลงร้อยละ 3.36 เมื่อเทียบกับเดือนมิถุนายน



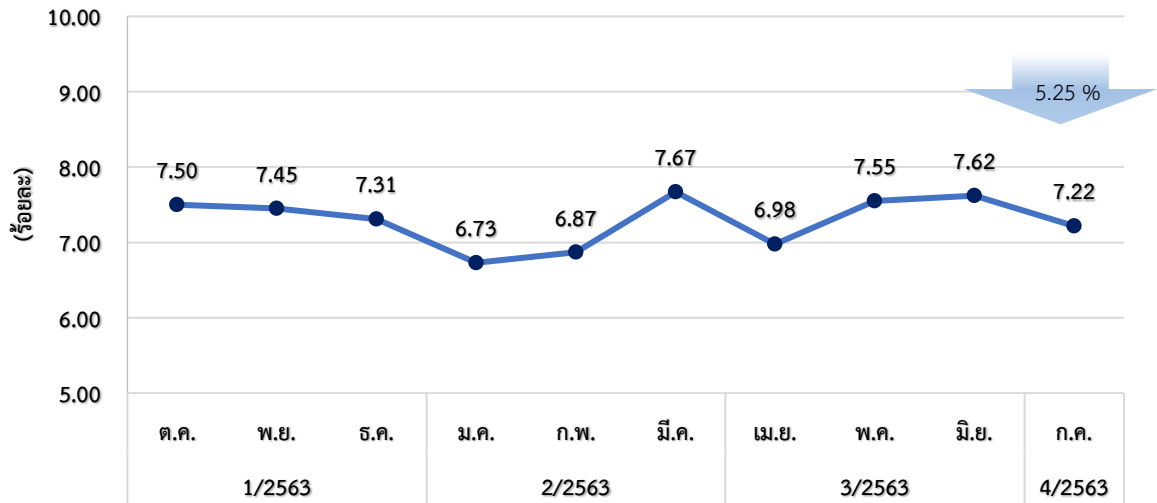
2) สถิติของรถแต่ละประเภท สถิติการไม่แสดงตนของพนักงานขับรถแต่ละประเภทจากระบบ GPS ในเดือนกรกฎาคม 2563 พบว่า รถบรรทุกไม่ประจำทางไม่แสดงตนสูงที่สุดร้อยละ 16.68 รองลงมาคือ รถโดยสารประจำทาง ร้อยละ 11.07 รถบรรทุกส่วนบุคคล ร้อยละ 6.72 และรถโดยสารไม่ประจำทาง ร้อยละ 3.34 ตามลำดับ



### 12.3 สถิติการขับรถเกินชั่วโมงการทำงานของพนักงานขับรถ

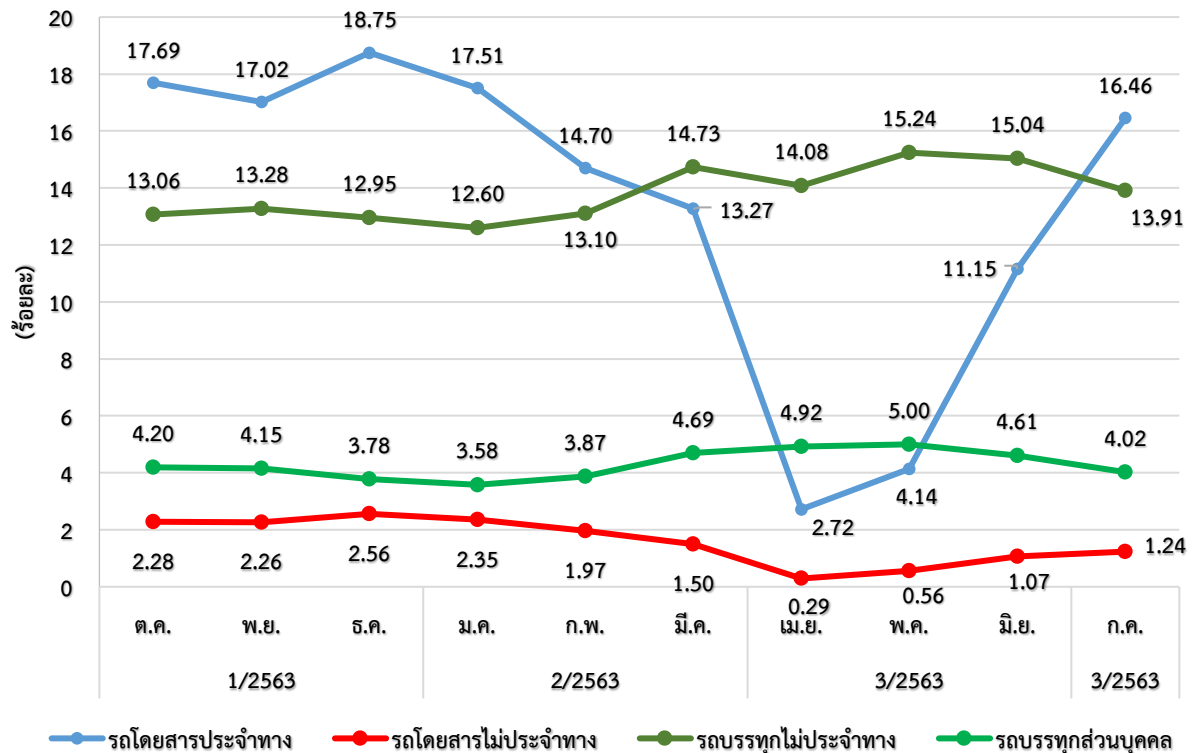
1) สถิติของรถทุกประเภท ในเดือนกรกฎาคม 2563 พบว่า รถทุกประเภทที่ติดตั้ง GPS มีการขับรถเกินชั่วโมงการทำงาน ร้อยละ 7.22 ซึ่งมีอัตราการลดลง ร้อยละ 5.25 เมื่อเทียบกับเดือนมิถุนายน

สถิติการขับรถเกินชั่วโมงการทำงานของพนักงานขับรถทุกประเภท (ร้อยละ)



2) สถิติของรถแต่ละประเภท สถิติการขับรถเกินชั่วโมงการทำงานของพนักงานขับรถแต่ละประเภทจากระบบ GPS ในเดือนกรกฎาคม 2563 พบว่า รถโดยสารประจำทางมีชั่วโมงการทำงานเกินสูงสุดร้อยละ 16.46 รองลงมาคือ รถบรรทุกไม่ประจำทาง ร้อยละ 13.91 รถบรรทุกส่วนบุคคล ร้อยละ 4.02 และรถโดยสารไม่ประจำทาง ร้อยละ 1.24 ตามลำดับ

สถิติการขับรถเกินชั่วโมงการทำงานของพนักงานขับรถแต่ละประเภท (ร้อยละ)



### 13. สถิติผลการดำเนินการกับผู้กระทำความผิดที่ตรวจสอบจากระบบ GPS ทั่วประเทศ

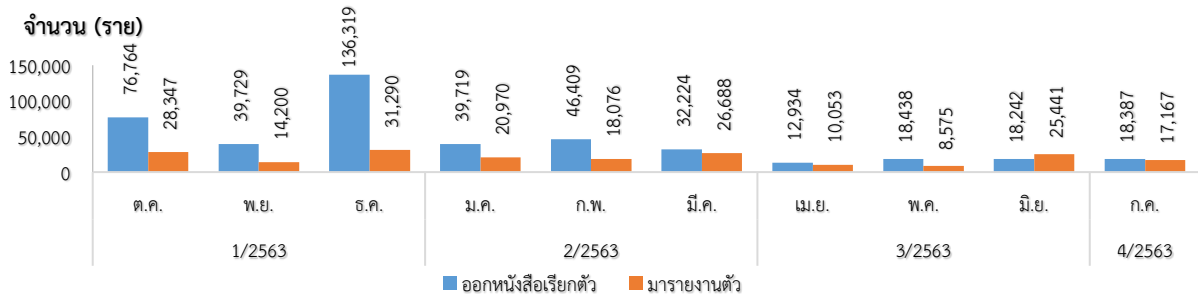
ในเดือนกรกฎาคม 2563 มีจำนวนผู้กระทำความผิดทั้งหมด 2,144,687 ราย ได้ดำเนินการออกหนังสือเรียกตัว 18,387 ฉบับ มารายงานตัว 17,167 ราย ปรับ 15,181 ราย ตักเตือน 1,986 ราย และอบรม 17,167 ราย

เดือน	การกระทำความผิด (คัน)				ออกหนังสือเรียกตัว	มารายงานตัว	การดำเนินการลงโทษ		
	ความเร็วเกิน	ไม่แสดงตน	ชั่วโมงการทำงานเกิน	รวม			ปรับ	ตักเตือน	อบรม
ตุลาคม 2562	158,585	1,229,863	915,918	2,304,366	76,764	28,347	21,765	6,582	28,347
พฤศจิกายน 2562	149,803	1,402,214	903,834	2,455,851	39,729	14,200	10,853	3,347	14,200
ธันวาคม 2562	148,361	1,295,012	932,799	2,376,172	136,319	31,290	26,881	4,409	31,290
มกราคม 2563	144,539	1,322,144	914,324	2,381,007	39,719	20,970	16,576	4,394	20,970
กุมภาพันธ์ 2563	109,137	1,319,760	875,510	2,304,407	46,409	18,076	14,432	3,644	18,076
มีนาคม 2563	49,562	1,339,741	1,046,384	2,435,687	32,224	26,688	22,480	4,208	26,688
เมษายน 2563	20,255	1,175,701	922,731	2,118,687	12,934	10,053	7,730	2,323	10,053
พฤษภาคม 2563	24,522	1,267,659	1,022,966	2,315,147	18,438	8,575	7,445	1,196	8,641
มิถุนายน 2563	28,472	1,296,684	1,005,837	2,330,993	18,242	25,441	23,221	2,220	25,441
กรกฎาคม 2563	46,255	1,175,701	922,731	2,144,687	18,387	17,167	15,181	1,986	17,167
รวม	879,491	12,824,479	9,463,034	23,167,004	439,165	200,807	166,564	34,309	200,873

#### 13.1 สถิติการออกหนังสือเรียกตัวผู้กระทำความผิด

ในเดือนกรกฎาคม 2563 พบว่า มีผู้กระทำความผิด จำนวน 2,144,687 ราย แยกเป็นความผิดความเร็วเกิน จำนวน 46,255 ราย ไม่แสดงตน จำนวน 1,175,701 ราย และชั่วโมงการทำงานเกิน จำนวน 922,731 ราย ซึ่งกองตรวจราชการขนส่งทางบก และสำนักงานขนส่งจังหวัดทั่วประเทศ ได้ออกหนังสือเรียกตัว จำนวน 18,387 ฉบับ โดยมีผู้มารายงานตัว จำนวน 17,167 ราย

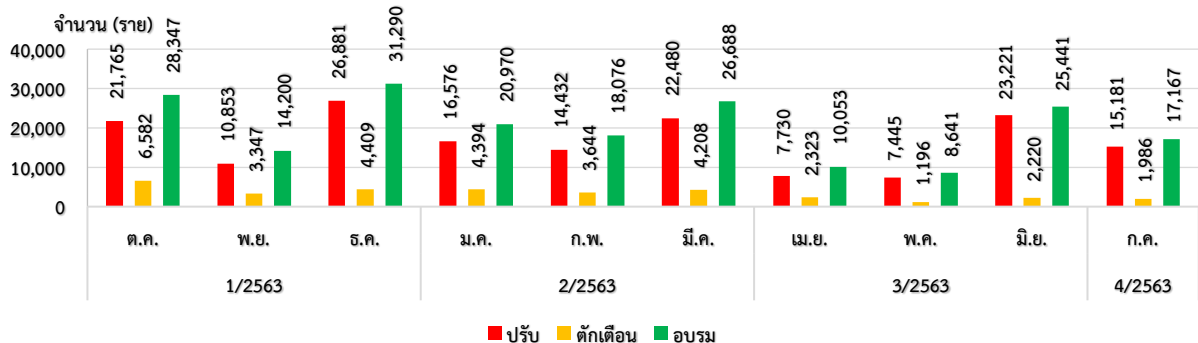
##### สถิติการออกหนังสือเรียกตัวผู้กระทำความผิด



#### 13.2 สถิติการดำเนินการกับผู้กระทำความผิดที่ตรวจสอบพบจากระบบ GPS

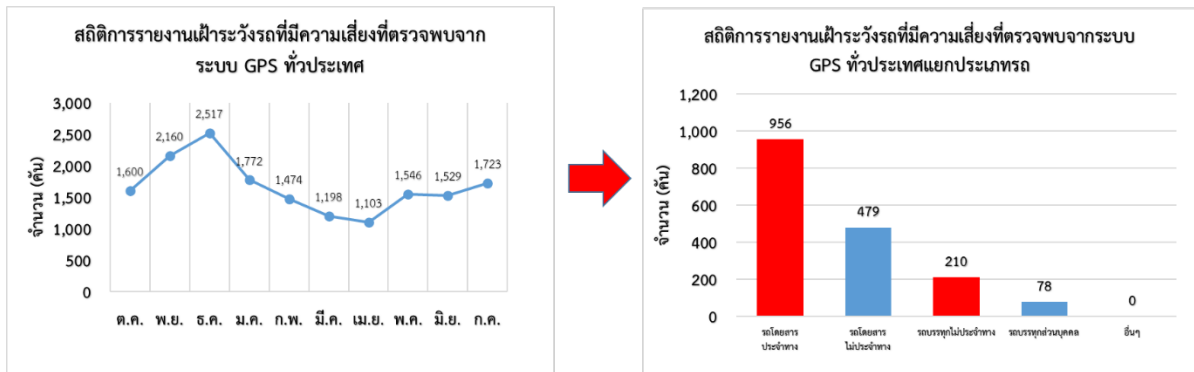
ในเดือนกรกฎาคม 2563 มีการดำเนินการปรับ จำนวน 15,181 ราย ตักเตือน จำนวน 1,986 ราย และอบรม จำนวน 17,167 ราย

##### สถิติการดำเนินการผู้กระทำความผิดที่ตรวจสอบพบจากระบบ GPS ทั่วประเทศ



#### 14. สถิติการรายงานเฝ้าระวังรถที่มีความเสี่ยง

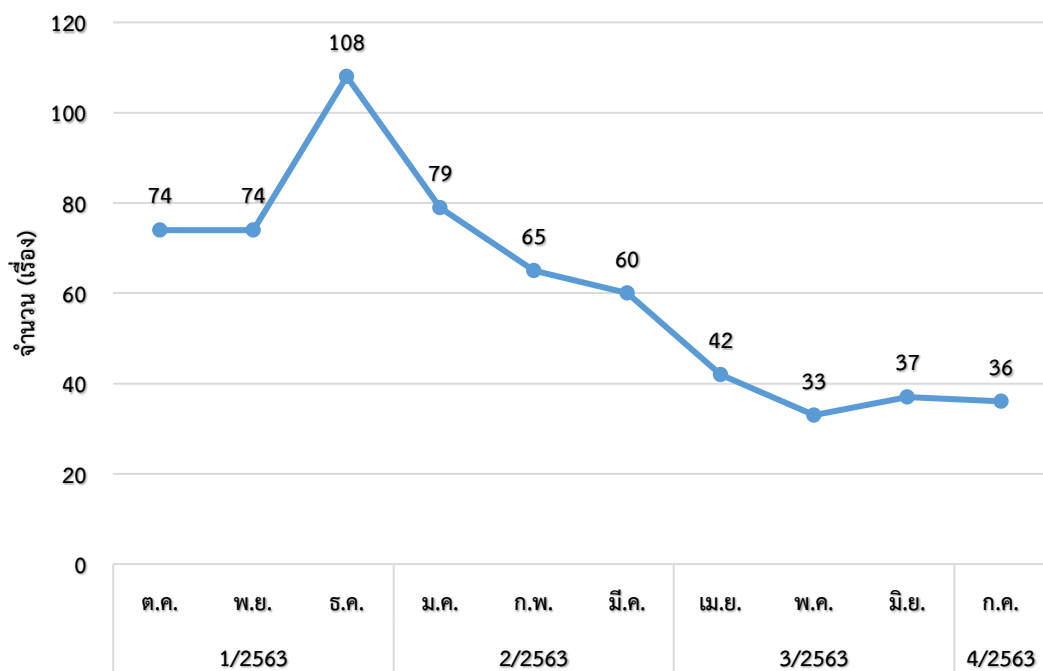
สถิติการรายงานการเฝ้าระวังรถที่มีความเสี่ยง ในเดือนกรกฎาคม 2563 พบว่า มีรถที่มีความเสี่ยงในการใช้ความเร็วเกินหรือชั่วโมงการขับรถเกินที่ตรวจพบจากระบบ GPS จำนวน 1,723 คัน โดยเป็นรถโดยสารประจำทาง จำนวน 956 คัน รถโดยสารไม่ประจำทาง จำนวน 479 คัน รถบรรทุกไม่ประจำทาง จำนวน 210 คัน รถบรรทุกส่วนบุคคล จำนวน 78 คัน และไม่พบสถิติการรายงานการเฝ้าระวังรถที่มีความเสี่ยงที่ตรวจพบจากระบบ GPS ทั่วประเทศประเภทรถอื่น ๆ โดยรายงานในช่วงเวลา 00.00 – 07.59 น. จำนวน 365 คัน ช่วงเวลา 08.00 – 15.59 น. จำนวน 847 คัน และช่วงเวลา 16.00 – 23.59 น. จำนวน 511 คัน



#### 15. สถิติการรายงานอุบัติเหตุ

สถิติการรายงานอุบัติเหตุผ่านกลุ่มไลน์ ในเดือนกรกฎาคม 2563 มีจำนวนทั้งหมด 36 เรื่อง โดยเป็นรถโดยสารประจำทาง จำนวน 3 เรื่อง รถโดยสารไม่ประจำทาง จำนวน 1 เรื่อง รถบรรทุกส่วนบุคคล จำนวน 15 เรื่อง และรถบรรทุกไม่ประจำทาง จำนวน 17 เรื่อง

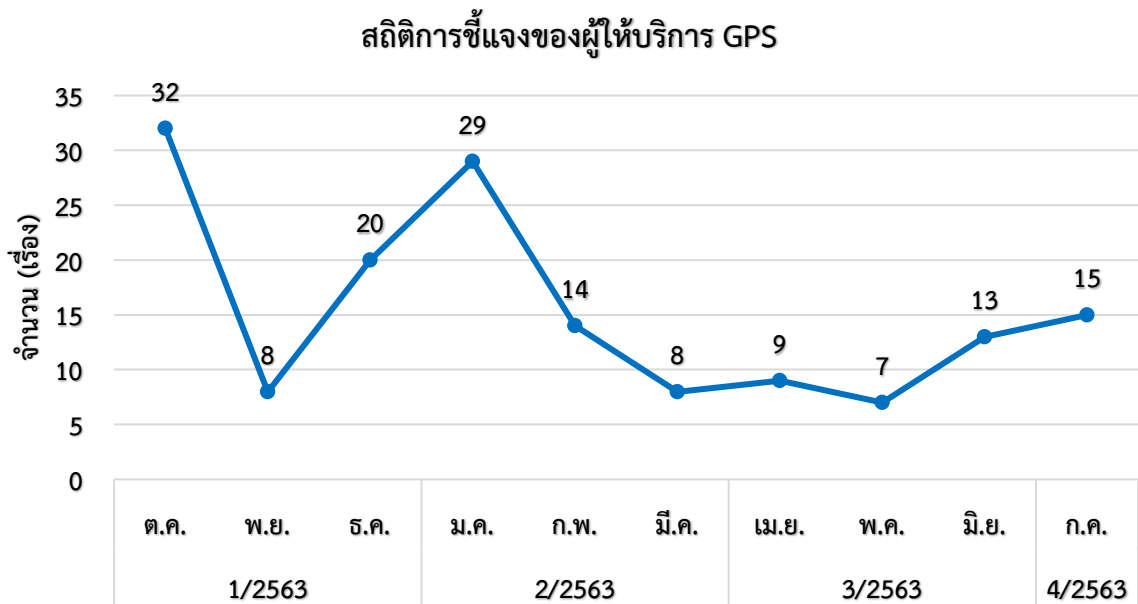
#### สถิติการรายงานการเกิดอุบัติเหตุผ่านกลุ่มไลน์





## 16. สถิติการดำเนินการผู้ให้บริการระบบ GPS (GPS Vendor)

สถิติการดำเนินการผู้ให้บริการระบบ GPS (GPS Vendor) ในเดือนกรกฎาคม 2563 พบว่า ข้อมูล GPS ของรถ จำนวน 15 ราย สงสัยว่า มีการกระทำความผิด ซึ่งอยู่ในความดูแลของผู้ให้บริการระบบ GPS (GPS Vendor) จำนวน 15 ราย โดย กตส. และ ศบร. ร่วมกันดำเนินการสอบสวนหาข้อเท็จจริง และได้มีการดำเนินการ ตักเตือน จำนวน 13 ราย และเปรียบเทียบปรับ จำนวน 2 ราย เป็นจำนวนเงินทั้งสิ้น 10,000 บาท

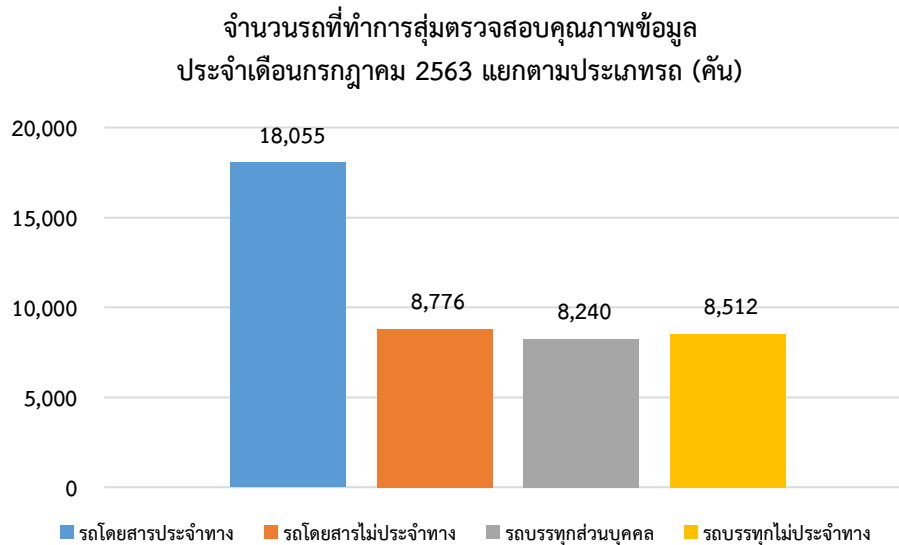


ไตรมาส / ปีงบประมาณ	เดือน	GPS Vendor เข้าชี้แจง (ราย)	ผลการดำเนินการ			
			ตักเตือน (ราย)	ระงับการติดตั้ง GPS ชั่วคราว (ราย)	เปรียบเทียบปรับ	
					จำนวน (ราย)	จำนวน (บาท)
1/2563	ต.ค.	32	21	-	11	55,000
	พ.ย.	8	6	-	2	10,000
	ธ.ค.	20	16	-	4	20,000
2/2563	ม.ค.	29	25	-	4	35,000
	ก.พ.	14	12	-	2	10,000
	มี.ค.	8	6	-	2	10,000
3/2563	เม.ย.	9	6	-	3	25,000
	พ.ค.	7	7	-	-	-
	มิ.ย.	13	11	-	2	20,000
4/2563	ก.ค.	15	13	-	2	10,000
รวม		155	123	0	32	195,000

หมายเหตุ : ยังไม่มีการดำเนินการอบรมกับผู้ให้บริการระบบ GPS (GPS Vendor)

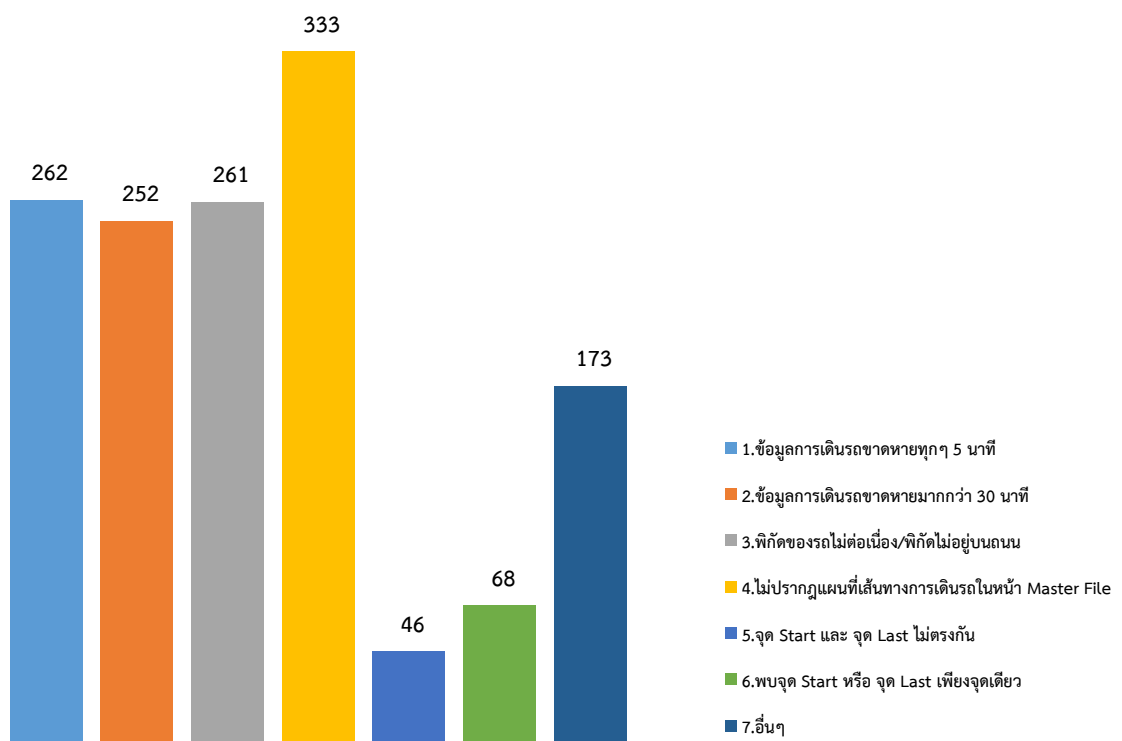
## 17. การสุ่มตรวจสอบคุณภาพข้อมูลการเดินทางระบบ GPS

ในเดือนกรกฎาคม 2563 สขจ. และ สขพ. ได้ดำเนินการสุ่มตรวจสอบคุณภาพข้อมูลการเดินทางระบบ GPS โดยทำการสุ่มตรวจสอบรถ 4 ประเภท รวมทั้งหมด 43,583 คัน โดยแบ่งเป็น รถโดยสารประจำทาง จำนวน 18,055 คัน, รถโดยสารไม่ประจำทาง จำนวน 8,776 คัน, รถบรรทุกส่วนบุคคล 8,240 คัน และรถบรรทุกไม่ประจำทาง 8,512 คัน



จากจำนวนรถทั้งหมดที่ทำการสุ่มตรวจสอบ พบข้อมูลการเดินทางผิดปกติ ทั้งหมด 1,395 คัน โดยความผิดปกติที่พบมากที่สุด 3 อันดับแรก คือ ไม่ปรากฏแผนที่เส้นทางการเดินทางในหน้า Master File จำนวน 333 คัน รองลงมา คือ ข้อมูลการเดินทางขาดหายทุก ๆ 5 นาที จำนวน 262 คัน และ พิกัดของรถไม่ต่อเนื่อง/พิกัดไม่อยู่บนถนน (คัน) จำนวน 261 คัน ตามลำดับ

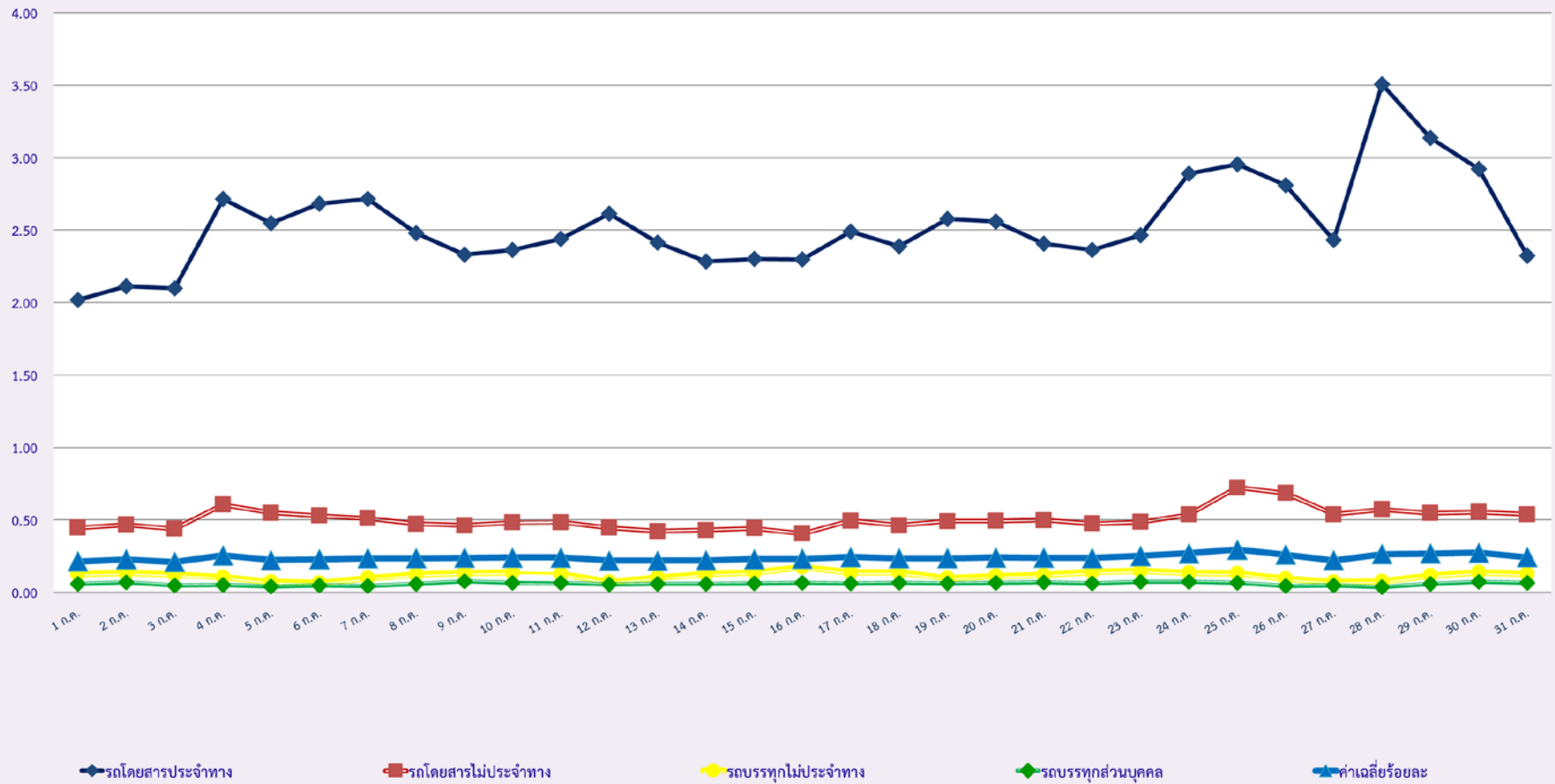
### ข้อมูลความผิดปกติที่พบ จากการสุ่มตรวจสอบคุณภาพข้อมูลการเดินทางระบบ GPS ประจำเดือนกรกฎาคม 2563





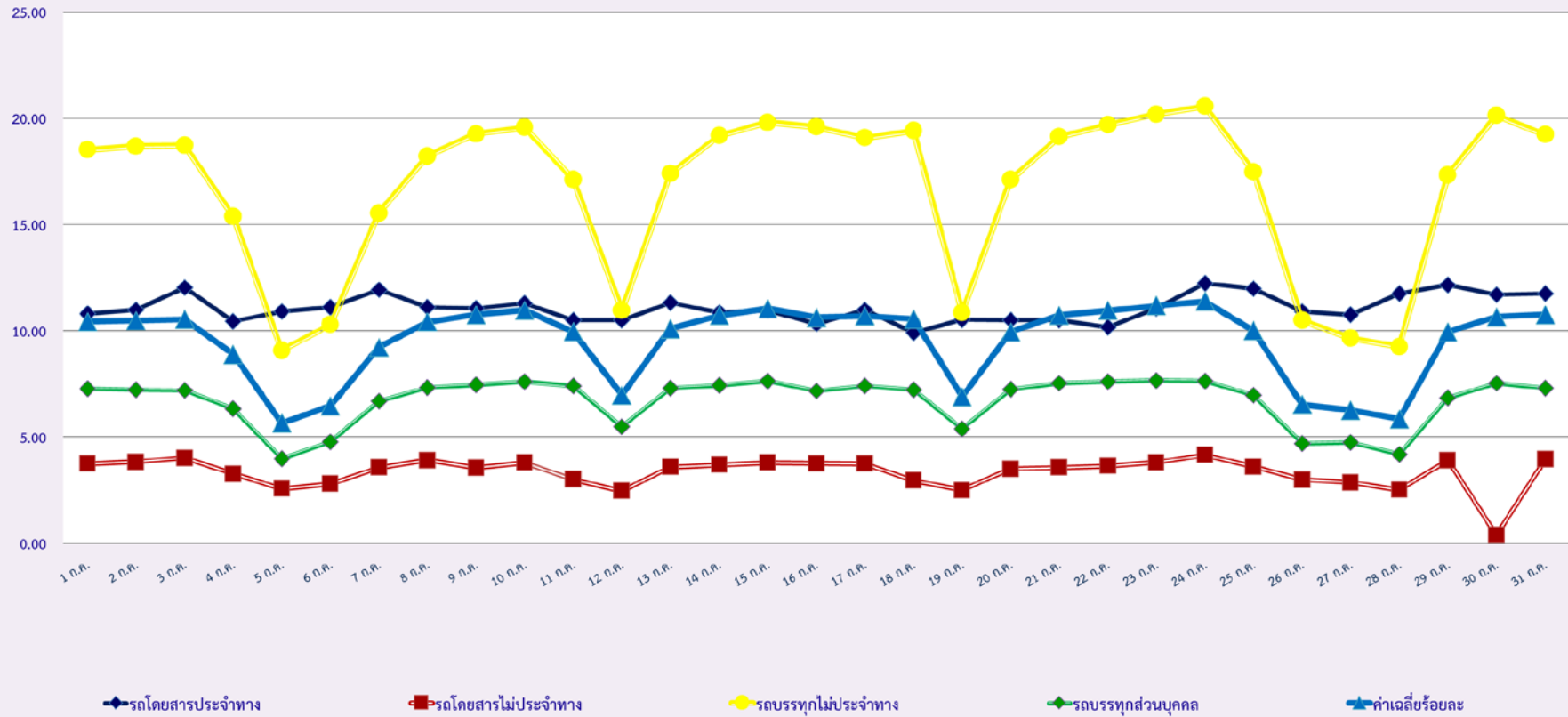
กราฟที่ 1 ร้อยละรถที่มีความเร็วเกิน

สถิติรถที่มีความเร็วเกินในรถแต่ละประเภท (ร้อยละ)



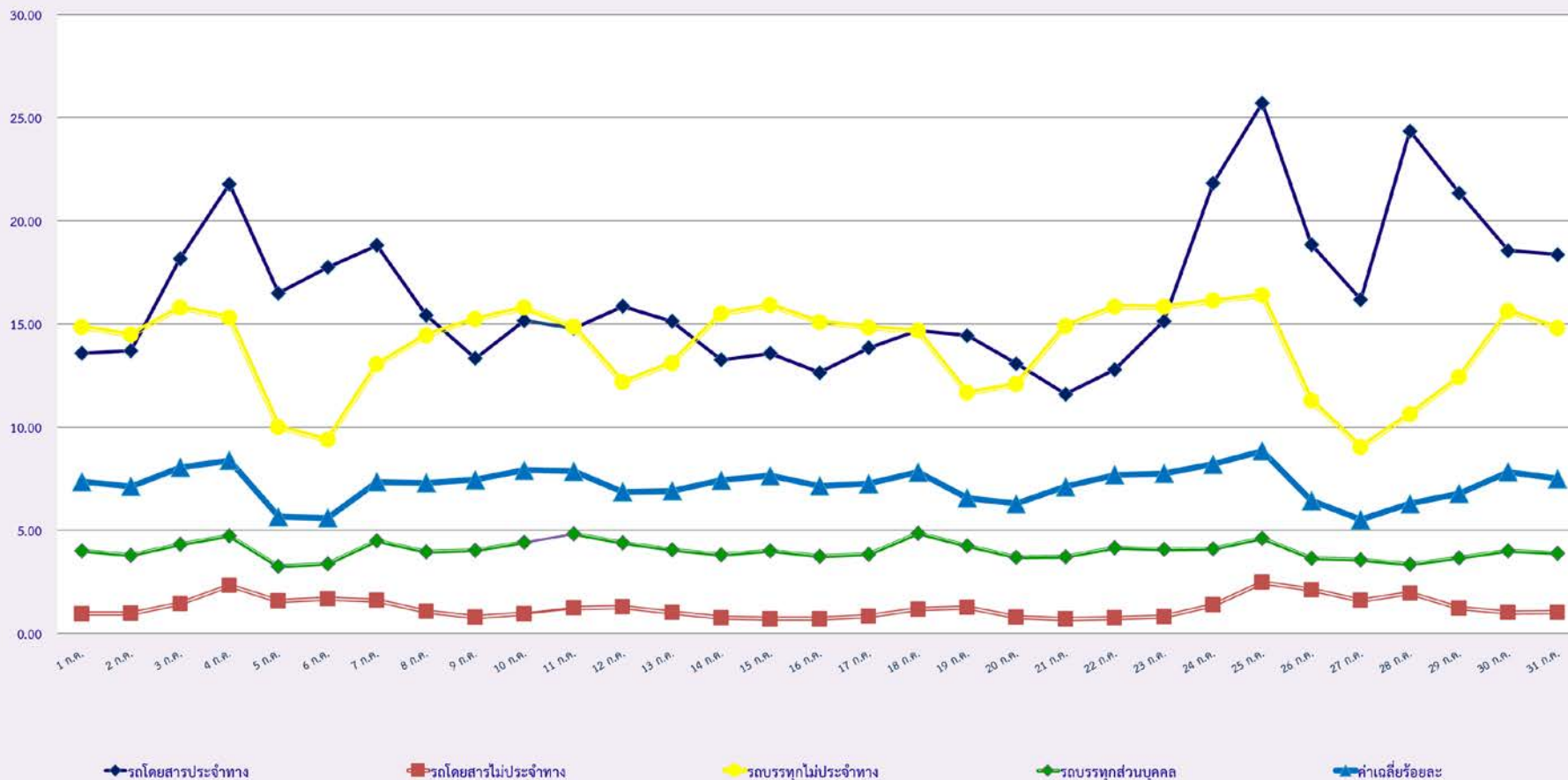
กราฟที่ 2 ร้อยละการไม่แสดงตนของพนักงานขับ

สถิติการไม่แสดงตนของพนักงานขับรถในรถแต่ละประเภท (ร้อยละ)



กราฟที่ 3 ร้อยละการขั้บรถเกินชั่วโมงการทำงานของพนักงานขั้บรถ

สถิติระยะเวลาการทำงานเกินของพนักงานขั้บรถในรถแต่ละประเภท (ร้อยละ)

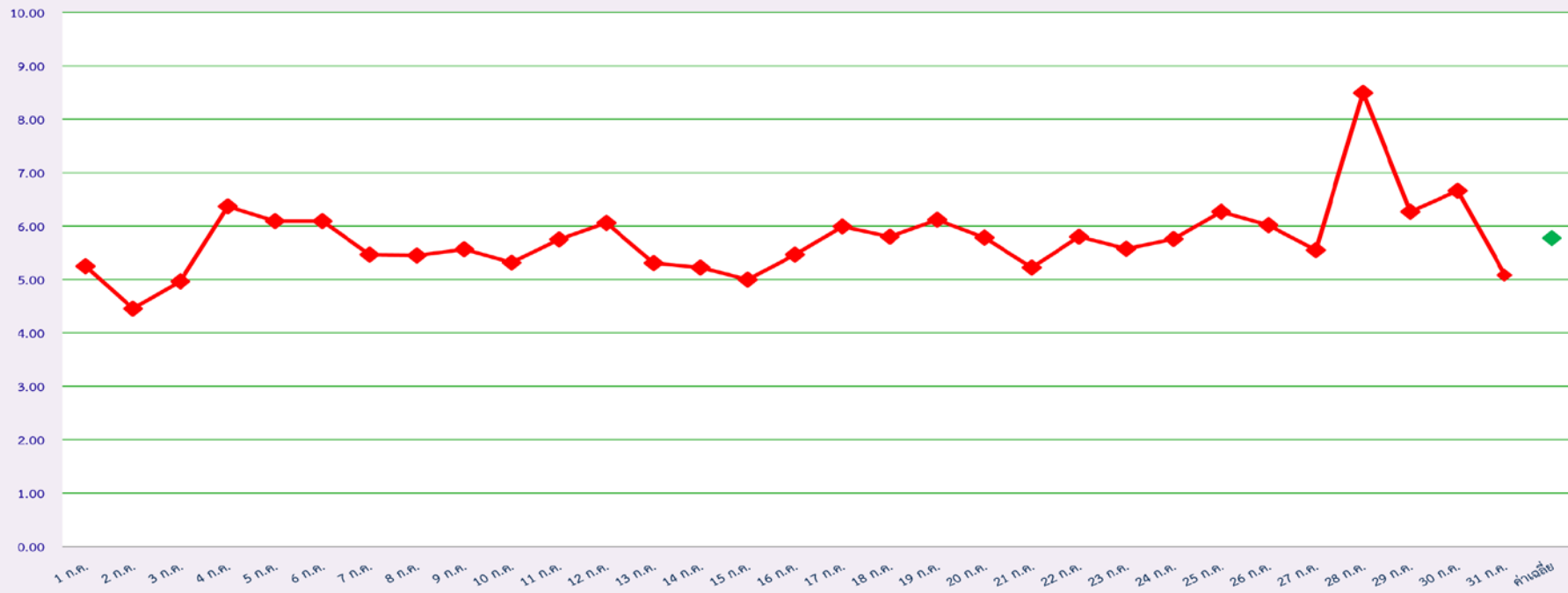


ตารางที่ 2.1 การกระทำความผิดของประเภท หมวด 2 (บขส.) จากระบบ GPS

พื้นที่	วันที่	วันที่																															จำนวนข้อ
		1 ก.ค.	2 ก.ค.	3 ก.ค.	4 ก.ค.	5 ก.ค.	6 ก.ค.	7 ก.ค.	8 ก.ค.	9 ก.ค.	10 ก.ค.	11 ก.ค.	12 ก.ค.	13 ก.ค.	14 ก.ค.	15 ก.ค.	16 ก.ค.	17 ก.ค.	18 ก.ค.	19 ก.ค.	20 ก.ค.	21 ก.ค.	22 ก.ค.	23 ก.ค.	24 ก.ค.	25 ก.ค.	26 ก.ค.	27 ก.ค.	28 ก.ค.	29 ก.ค.	30 ก.ค.	31 ก.ค.	
กรุงเทพมหานคร	จำนวน(คัน)	14	14	12	17	24	14	13	9	10	10	15	21	9	11	7	7	15	10	20	16	9	12	9	12	14	12	15	20	15	15	7	13
	ร้อยละ	0.44	0.44	0.38	0.53	0.75	0.44	0.41	0.28	0.31	0.31	0.47	0.66	0.28	0.35	0.22	0.22	0.47	0.32	0.63	0.51	0.28	0.38	0.28	0.38	0.44	0.38	0.48	0.63	0.48	0.48	0.23	0.41
ทั่วประเทศ	จำนวน(คัน)	168	142	159	204	195	195	175	174	178	170	184	194	169	166	159	326	190	184	194	183	165	183	176	182	198	190	175	268	197	209	157	187
	ร้อยละ	5.25	4.46	4.97	6.37	6.09	6.09	5.47	5.45	5.57	5.31	5.75	6.06	5.31	5.23	5.00	10.25	5.99	5.80	6.12	5.78	5.22	5.80	5.57	5.76	6.27	6.02	5.55	8.50	6.27	6.66	5.08	5.90
จำนวนรถตู้ที่ติดตั้งGPS		3,200	3,185	3,200	3,201	3,201	3,201	3,200	3,194	3,198	3,199	3,201	3,201	3,181	3,176	3,178	3,180	3,171	3,170	3,170	3,165	3,160	3,155	3,158	3,158	3,158	3,158	3,152	3,153	3,140	3,138	3,090	3,174

กราฟที่ 4 ร้อยละรถตู้โดยสารที่มีความเร็วเกิน

สถิติรถตู้โดยสารประจำทาง หมวด 2(บขส.)ที่มีความเร็วเกิน (ร้อยละ) .



**รายงานผลการดำเนินการกับผู้กระทำความผิดที่ตรวจพบจากระบบ GPS  
ประจำเดือน กรกฎาคม พ.ศ. 2563**

ลำดับ ที่	ชื่อหน่วยงาน กตส./สขจ.	จำนวนการกระทำความผิด (คัน)				ออก หนังสือ เรียกตัว (ฉบับ)	มารายงานตัว (ราย)		รายงานตัว (ราย)	การดำเนินการกับผู้กระทำความผิด		
		กรณี ความเร็ว (คัน)	กรณี ไม่แสดงตัวตน (คัน)	กรณี ชั่วโมงการ ทำงานเกิน (คัน)	รวม		หน่วยออก หนังสือ	หน่วยอื่น		ปรับ (ราย)	ตัดเดือน (ราย)	อบรม (ราย)
1	กรุงเทพมหานคร	2,436	95,707	48,314	146,458	741	1,007	3,220	4,227	4,227	0	4,227
2	กระบี่	457	4,735	3,263	8,455	328	82	128	210	210	0	210
3	กาญจนบุรี	210	12,215	4,546	16,971	111	32	36	68	68	0	68
4	กาฬสินธุ์	204	5,611	4,025	9,840	96	18	37	55	55	0	55
5	กำแพงเพชร	431	10,145	14,626	25,202	110	100	0	100	74	26	100
6	ขอนแก่น	1,173	18,640	20,408	40,221	349	198	192	390	390	0	390
7	จันทบุรี	270	6,052	3,294	9,616	70	23	61	84	75	9	84
8	ฉะเชิงเทรา	1,923	59,393	29,832	91,149	314	314	0	314	94	220	314
9	ชลบุรี	2,371	51,028	31,223	84,622	589	116	293	409	399	10	409
10	ชัยนาท	789	16,434	17,535	34,758	161	34	14	48	48	0	48
11	ชัยภูมิ	214	7,742	8,908	16,864	117	16	32	48	48	0	48
12	ชุมพร	691	11,483	25,033	37,207	190	68	15	83	64	19	83
13	เชียงราย	110	2,300	2,862	5,272	69	23	33	56	56	0	56
14	เชียงใหม่	110	4,507	4,385	9,002	1	19	122	141	141	0	141
15	ตรัง	148	2,925	1,957	5,029	107	11	33	44	44	0	44
16	ตราด	39	1,740	1,030	2,809	26	4	0	4	4	0	4
17	ตาก	389	6,693	11,835	18,917	514	60	65	125	90	35	125
18	นครนายก	175	15,631	9,182	24,988	101	10	4	14	14	0	14
19	นครปฐม	677	36,784	15,863	53,323	236	2	2	4	2	2	4
20	นครพนม	64	2,647	1,696	4,406	47	31	30	61	61	0	61
21	นครราชสีมา	3,619	33,537	48,134	85,290	1,537	255	444	699	544	155	699
22	นครศรีธรรมราช	864	10,449	15,420	26,733	669	100	136	236	233	3	236
23	นครสวรรค์	828	19,486	25,358	45,672	229	20	61	81	81	0	81
24	นนทบุรี	362	45,140	20,650	66,152	160	203	19	222	222	0	222
25	นราธิวาส	527	1,204	837	2,569	101	50	126	176	131	45	176
26	น่าน	11	477	719	1,207	12	0	11	11	11	0	11
27	บึงกาฬ	57	2,072	938	3,067	17	15	20	35	20	15	35
28	บุรีรัมย์	726	16,186	16,721	33,633	230	45	8	53	53	0	53
29	ปทุมธานี	818	73,830	40,157	114,805	637	144	147	291	291	0	291
30	ประจวบคีรีขันธ์	1,583	13,267	30,515	45,365	377	325	23	348	167	181	348
31	ปราจีนบุรี	492	22,327	17,193	40,013	236	4	13	17	17	0	17
32	ปัตตานี	513	3,173	1,766	5,452	147	27	50	77	77	0	77
33	พระนครศรีอยุธยา	3,661	72,803	49,955	126,419	394	73	176	249	73	176	249
34	พังงา	228	3,416	2,752	6,396	204	180	227	407	353	54	407
35	พัทลุง	564	6,923	8,858	16,344	79	74	108	182	114	68	182
36	พิจิตร	176	7,857	9,638	17,671	99	5	30	35	35	0	35
37	พิษณุโลก	211	7,118	8,823	16,153	154	49	46	95	81	14	95
38	เพชรบุรี	1,520	15,956	25,633	43,109	428	958	0	958	958	0	958
39	เพชรบูรณ์	134	3,898	4,139	8,172	51	7	11	18	18	0	18
40	แพร่	97	3,350	5,573	9,020	573	7	14	21	21	0	21



ลำดับ ที่	ชื่อหน่วยงาน กตส./สขจ.	จำนวนการกระทำความผิด (คัม)				ออก หนังสือ เรียกตัว (ฉบับ)	มารายงานตัว (ราย)		รายงานตัว (ราย)	การดำเนินการกับผู้กระทำความผิด		
		กรณี ความเร็ว (คัม)	กรณี ไม่แสดงตัวตน (คัม)	กรณี ชั่วโมงการ ทำงานเกิน (คัม)	รวม		หน่วยออก หนังสือ	หน่วยอื่น		ปรับ (ราย)	ตัดเดือน (ราย)	อบรม (ราย)
41	พะเยา	57	2,906	3,851	6,814	39	47	76	123	123	0	123
42	ภูเก็ต	76	4,947	1,576	6,599	300	720	1,173	1,893	1,893	0	1,893
43	มหาสารคาม	753	11,196	10,423	22,372	234	58	25	83	58	25	83
44	มุกดาหาร	86	3,387	2,403	5,876	10	0	35	35	35	0	35
45	แม่ฮ่องสอน	2	220	246	469	7	7	0	7	3	4	7
46	ยะลา	30	2,160	509	2,699	2	8	57	65	64	1	65
47	ยโสธร	90	5,744	4,564	10,398	33	0	17	17	17	0	17
48	ร้อยเอ็ด	358	8,477	7,848	16,683	103	30	40	70	70	0	70
49	ระนอง	36	1,027	1,249	2,312	11	3	13	16	16	0	16
50	ระยอง	695	25,019	9,814	35,528	1,241	171	276	447	447	0	447
51	ราชบุรี	277	25,301	11,614	37,192	168	51	89	140	140	0	140
52	ลพบุรี	342	18,184	11,663	30,189	203	44	85	129	129	0	129
53	ลำปาง	466	7,769	14,219	22,454	378	23	42	65	51	14	65
54	ลำพูน	94	5,680	6,186	11,960	39	4	10	14	14	0	14
55	เลย	50	3,534	2,523	6,107	11	5	9	14	14	0	14
56	ศรีสะเกษ	168	6,390	5,856	12,414	62	82	37	119	119	0	119
57	สกลนคร	92	4,563	3,700	8,354	168	16	0	16	16	0	16
58	สงขลา	1,832	7,187	7,850	16,869	195	85	116	201	201	0	201
59	สตูล	63	885	411	1,359	29	16	35	51	51	0	51
60	สมุทรปราการ	1,934	67,904	25,499	95,337	467	147	812	959	445	514	959
61	สมุทรสงคราม	914	16,619	18,795	36,328	332	179	177	356	179	177	356
62	สมุทรสาคร	716	37,143	22,442	60,301	693	138	68	206	179	27	206
63	สระแก้ว	397	7,787	6,924	15,109	277	62	149	211	211	0	211
64	สระบุรี	1,757	54,587	44,594	100,938	450	33	63	96	96	0	96
65	สิงห์บุรี	936	16,995	16,724	34,656	167	53	121	174	108	66	174
66	สุโขทัย	54	2,260	2,172	4,486	15	7	13	20	17	3	20
67	สุพรรณบุรี	939	18,818	11,640	31,397	66	11	166	177	177	0	177
68	สุราษฎร์ธานี	899	12,033	22,265	35,197	914	262	127	389	318	71	389
69	สุรินทร์	332	9,835	9,534	19,701	169	12	22	34	30	4	34
70	หนองคาย	208	4,108	1,984	6,300	57	61	46	107	107	0	107
71	หนองบัวลำภู	36	4,569	3,841	8,445	11	0	0	0	0	0	0
72	อ่างทอง	521	20,095	15,151	35,767	187	44	26	70	23	47	70
73	อุดรธานี	733	10,142	8,852	19,727	548	37	37	74	74	0	74
74	อุทัยธานี	24	2,135	995	3,154	8	3	20	23	23	0	23
75	อุดรดิตถ์	102	3,847	5,992	9,941	83	8	17	25	25	0	25
76	อุบลราชธานี	255	5,367	4,327	9,949	89	28	8	36	36	0	36
77	อำนาจเจริญ	57	2,000	899	2,956	10	2	7	9	8	1	9
	รวม	46,255	1,175,701	922,731	2,144,687	18,387	7,166	10,001	17,167	15,181	1,986	17,167



ลำดับ ที่	ชื่อหน่วยงาน กตส./สขจ.	กลุ่มตรวจสอบคุณภาพข้อมูล				รวม	ข้อมูลความผิดปกติที่พบ							รวม	หมายเหตุ
		รถ โดยสาร ประจำทาง (คัน)	รถ โดยสาร ไม่ประจำ ทาง (คัน)	รถบรรทุก ส่วนบุคคล (คัน)	รถบรรทุก ไม่ประจำ ทาง (คัน)		1.ข้อมูล การเดินทาง รถขาด หายทุกๆ 5 นาที (คัน)	2.ข้อมูล การเดินทาง รถขาด หาย มากกว่า 30 นาที (คัน)	3.พิกัด ของรถไม่ ต่อเนื่อง/ พิกัดไม่ อยู่บน ถนน (คัน)	4.ไม่ ปรากฏ แผนที่ เส้นทาง การเดินทาง รถในหน้า Master File (คัน)	5.จุด Start และ จุด Last ไม่ ตรงกัน (คัน)	6.พบจุด Start หรือ จุด Last เพียงจุด เดียว (คัน)	7.อื่นๆ (คัน)		
41	แพร์	155	310	310	310	1,085	0	0	0	25	0	0	0	25	
42	ภูเก็ต	15	0	0	0	15	0	0	0	0	0	0	0	0	
43	มหาสารคาม	790	88	352	350	1,580	0	0	0	70	0	0	0	70	
44	มุกดาหาร	1	2	2	2	7	0	0	0	0	0	0	0	0	
45	แม่ฮ่องสอน	0	0	4	2	6	0	0	0	0	0	0	0	0	
46	ยโสธร	10	110	10	10	140	0	0	0	0	0	0	0	0	
47	ยะลา	450	42	50	80	622	3	0	0	0	0	0	0	3	
48	ร้อยเอ็ด	20	7	10	15	52	3	3	7	3	2	2	0	20	
49	ระนอง	44	47	441	523	1,055	7	5	4	2	0	0	0	18	
50	ระยอง	310	245	77	115	747	0	0	15	10	0	0	0	25	
51	ราชบุรี	129	118	122	111	480	0	0	0	0	0	0	0	0	
52	ลพบุรี	49	61	58	24	192	0	3	2	0	0	0	5	10	
53	ลำปาง	150	150	150	150	600	0	2	3	0	0	0	0	5	
54	ลำพูน	3	10	15	15	43	0	0	0	0	0	0	0	0	
55	เลย	160	118	141	136	555	0	0	0	0	0	0	0	0	
56	ศรีสะเกษ	19	62	28	10	119	0	0	0	0	0	0	0	0	
57	สกลนคร	5	5	5	5	20	5	3	3	3	3	3	0	20	
58	สงขลา	5421	32	654	315	6,422	0	3	0	3	0	0	0	6	
59	สตูล	12	32	17	19	80	12	6	0	8	7	0	0	33	
60	สมุทรปราการ	0	197	158	299	654	12	1	0	0	0	0	0	13	
61	สมุทรสงคราม	60	0	0	62	122	0	0	0	0	0	0	0	0	
62	สมุทรสาคร	10	12	18	20	60	0	0	0	0	0	0	0	0	
63	สระแก้ว	112	48	64	80	304	10	4	0	0	0	0	25	39	
64	สระบุรี	5	75	90	115	285	0	3	5	2	6	0	0	16	
65	สิงห์บุรี	141	122	80	50	393	4	2	4	3	2	2	17	34	
66	สุโขทัย	82	124	211	198	615	0	0	0	0	0	0	0	0	
67	สุพรรณบุรี	133	0	0	0	133	33	10	0	0	0	0	5	48	
68	สุราษฎร์ธานี	32	38	187	193	450	6	0	23	26	0	0	0	55	
69	สุรินทร์	7	11	3	6	27	0	0	0	0	0	0	0	0	
70	หนองคาย	124	124	124	124	496	0	0	0	0	0	0	0	0	
71	หนองบัวลำภู	7	5	6	10	28	0	0	0	0	0	0	0	0	
72	อ่างทอง	40	28	10	15	93	0	14	0	0	0	0	0	14	
73	อุดรธานี	5	18	3	8	34	0	0	0	0	0	0	0	0	
74	อุทัยธานี	180	90	58	71	399	1	0	0	0	0	0	0	1	
75	อุตรดิตถ์	2243	148	143	106	2,640	0	0	2	0	0	0	0	2	
76	อุบลราชธานี	10	10	10	10	40	0	0	0	0	0	0	0	0	
77	อำนาจเจริญ	10	5	5	5	25	0	0	0	0	0	0	0	0	
รวม		18,055	8,776	8,240	8,512	43,583	262	252	261	333	46	68	173	1,395	
ร้อยละ		3.77	1.83	1.72	1.78	9.09	0.05	0.05	0.05	0.07	0.01	0.01	0.04	0.29	

รายงานผลการดำเนินการกับผู้กระทำความผิดที่ตรวจพบจากระบบ GPS ทั่วประเทศ  
รถโดยสารสาธารณะและรถบรรทุก

รถโดยสารประจำทาง

เดือน	การกระทำความผิด (คัน)				ออกหนังสือ เรียกตัว (ฉบับ)	รายงานตัว (ราย)	การดำเนินการกับผู้กระทำความผิด (ราย)		
	ความเร็วเกิน	ไม่แสดงตน	ชั่วโมงการทำงานเกิน	รวม			ปรับ <input type="checkbox"/>	ตัดเตือน <input type="checkbox"/>	อบรม <input type="checkbox"/>
ต.ค. 62	75,864	68,442	102,548	246,854	21,983	7,438	5,162	2,276	7,438
พ.ย. 62	67,254	70,471	95,581	233,306	11,486	3,291	2,400	891	3,291
ธ.ค. 62	64,760	68,716	108,267	241,743	15,060	8,250	6,070	2,180	8,250
ม.ค. 63	62,473	65,465	101,168	229,106	9,551	5,516	3,817	1,699	5,516
ก.พ. 63	45,403	62,380	79,194	186,977	14,830	3,435	2,911	524	3,435
มี.ค. 63	19,966	59,074	76,526	155,566	9,765	6,818	4,579	2,239	6,818
เม.ย. 63	2,986	22,721	14,993	40,700	1,875	1,160	1,046	114	1,160
พ.ค. 63	5,415	32,309	23,196	60,920	3,179	1,507	1,334	173	1,507
มิ.ย. 63	10,384	51,369	59,847	121,600	4,859	6,808	6,429	379	6,808
ก.ค. 63	28,986	22,721	14,993	66,700	5,567	5,156	4,735	421	5,156
รวม	383,491	523,668	676,313	1,583,472	98,155	49,379	38,483	10,896	49,379

รถโดยสารไม่ประจำทาง

เดือน	การกระทำความผิด (คัน)				ออกหนังสือ เรียกตัว (ฉบับ)	รายงานตัว (ราย)	การดำเนินการกับผู้กระทำความผิด (ราย)		
	ความเร็วเกิน	ไม่แสดงตน	ชั่วโมงการทำงานเกิน	รวม			ปรับ <input type="checkbox"/>	ตัดเตือน <input type="checkbox"/>	อบรม <input type="checkbox"/>
ต.ค. 62	57,285	104,909	43,871	206,065	19,518	12,622	10,504	2,118	12,622
พ.ย. 62	58,579	126,775	43,044	228,398	15,972	5,716	4,534	1,182	5,716
ธ.ค. 62	59,670	113,670	51,416	224,756	24,552	12,895	11,935	960	12,895
ม.ค. 63	59,823	110,955	48,642	219,420	19,017	8,690	7,472	1,218	8,690
ก.พ. 63	43,885	92,374	37,995	174,254	19,921	8,648	7,002	1,646	8,648
มี.ค. 63	17,314	75,973	30,529	123,816	12,048	10,885	9,879	1,006	10,885
เม.ย. 63	5,507	47,269	5,490	58,266	3,239	3,006	2,406	600	3,006
พ.ค. 63	6,991	54,348	11,019	72,358	6,588	3,049	2,766	349	3,115
มิ.ย. 63	8,854	64,561	19,779	93,194	6,207	9,775	9,097	678	9,775
ก.ค. 63	5,507	47,269	5,490	58,266	5,800	7,350	6,842	508	7,350
รวม	323,415	838,103	297,275	1,458,793	132,862	82,636	72,437	10,265	82,702

### รถบรรทุกไม่ประจำทาง

เดือน	การกระทำความผิด (คัน)				ออกหนังสือ เรียกตัว (ฉบับ)	รายงานตัว (ราย)	การดำเนินการกับผู้กระทำความผิด (ราย)		
	ความเร็วเกิน	ไม่แสดงตน	ชั่วโมงการทำงานเกิน	รวม			ปรับ	ตัดเดือน	อบรม
ต.ค. 62	12,627	633,417	534,608	1,180,652	14,924	3,527	2,558	969	3,527
พ.ย. 62	12,092	695,501	530,076	1,237,669	6,803	2,304	1,891	413	2,304
ธ.ค. 62	12,320	622,841	534,463	1,169,624	30,585	6,238	5,470	768	6,238
ม.ค. 63	11,137	621,789	524,069	1,156,995	5,796	4,172	3,311	861	4,172
ก.พ. 63	9,727	642,699	512,218	1,164,644	6,161	3,424	2,586	838	3,424
มี.ค. 63	6,221	704,901	617,672	1,328,794	5,345	5,219	4,635	584	5,219
เม.ย. 63	6,247	653,458	574,227	1,233,932	4,224	2,875	2,248	627	2,875
พ.ค. 63	5,395	482,410	345,126	832,931	3,850	1,755	1,542	213	1,755
มิ.ย. 63	5,086	695,675	617,668	1,318,429	3,928	5,387	4,579	808	5,387
ก.ค. 63	5,515	452,253	328,021	785,789	3,168	1,891	1,617	274	1,891
รวม	86,367	6,204,944	5,118,148	11,409,459	84,784	36,792	30,437	6,355	36,792

### รถบรรทุกส่วนบุคคล

เดือน	การกระทำความผิด (คัน)				ออกหนังสือ เรียกตัว (ฉบับ)	รายงานตัว (ราย)	การดำเนินการกับผู้กระทำความผิด (ราย)		
	ความเร็วเกิน	ไม่แสดงตน	ชั่วโมงการทำงานเกิน	รวม			ปรับ	ตัดเดือน	อบรม
ต.ค. 62	12,809	423,095	234,891	670,795	20,339	4,760	3,541	1,219	4,760
พ.ย. 62	11,878	509,467	235,133	756,478	5,468	2,889	2,028	861	2,889
ธ.ค. 62	11,611	489,785	238,653	740,049	66,122	3,907	3,406	501	3,907
ม.ค. 63	11,106	523,935	240,445	775,486	5,355	2,592	1,976	616	2,592
ก.พ. 63	10,122	522,307	246,103	778,532	5,497	2,569	1,900	669	2,569
มี.ค. 63	6,061	499,793	321,657	827,511	5,066	3,766	3,387	379	3,766
เม.ย. 63	5,515	452,253	328,021	785,789	3,596	3,012	2,030	982	3,012
พ.ค. 63	6,721	698,592	643,625	1,348,938	4,821	2,264	1,803	461	2,264
มิ.ย. 63	4,148	485,079	308,543	797,770	3,248	3,471	3,116	355	3,471
ก.ค. 63	6,247	653,458	574,227	1,233,932	3,852	2,770	1,987	783	2,770
รวม	86,218	5,257,764	3,371,298	8,715,280	123,364	32,000	25,174	6,826	32,000